



Fiche 2.6. La Norvège



Mer de Norvège

NORVÈGE

SUÈDE

FINLANDE

WWW.FREEWORLDMAPS.NET

Hammerfest

Tromsø

Jiehkkevarri 1834

Narvik

Trondheim

▲ Snøhetta 2286

▲ Gjegnen 1670

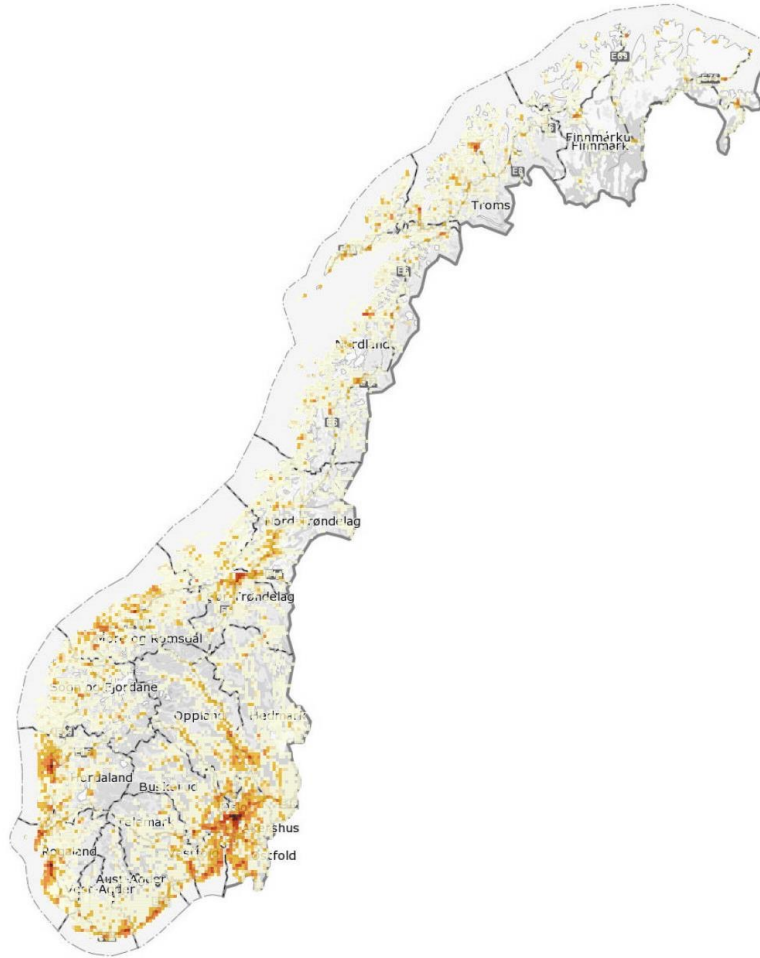
▲ Galdhøpiggen 2469

Lillehammer

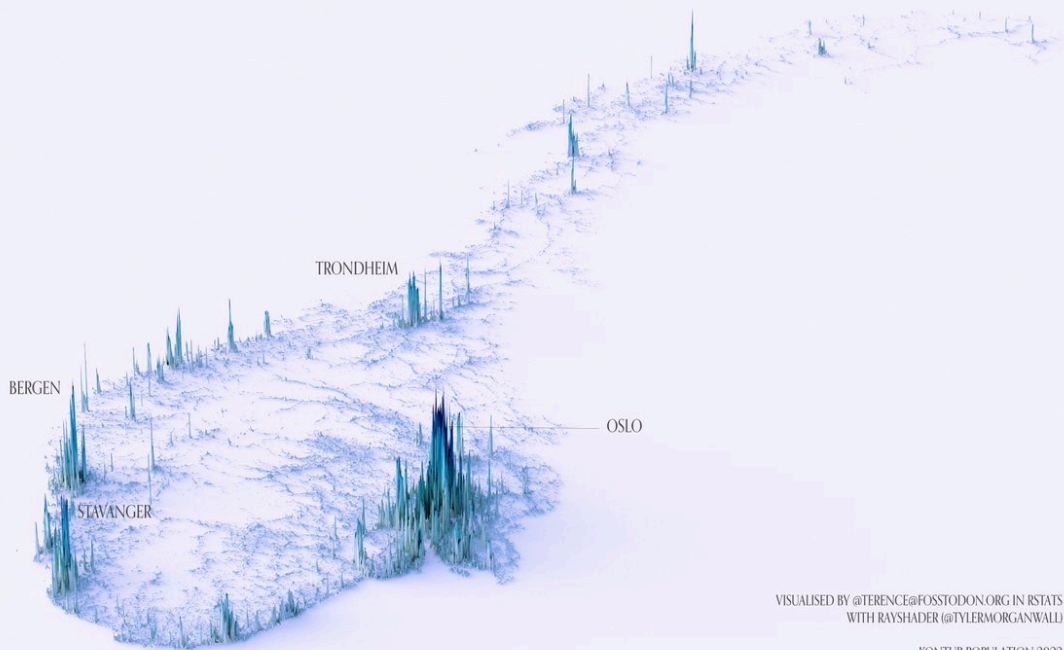
Bergen

Oslo

Kristiansand



POPULATION DENSITY MAP
NORWAY



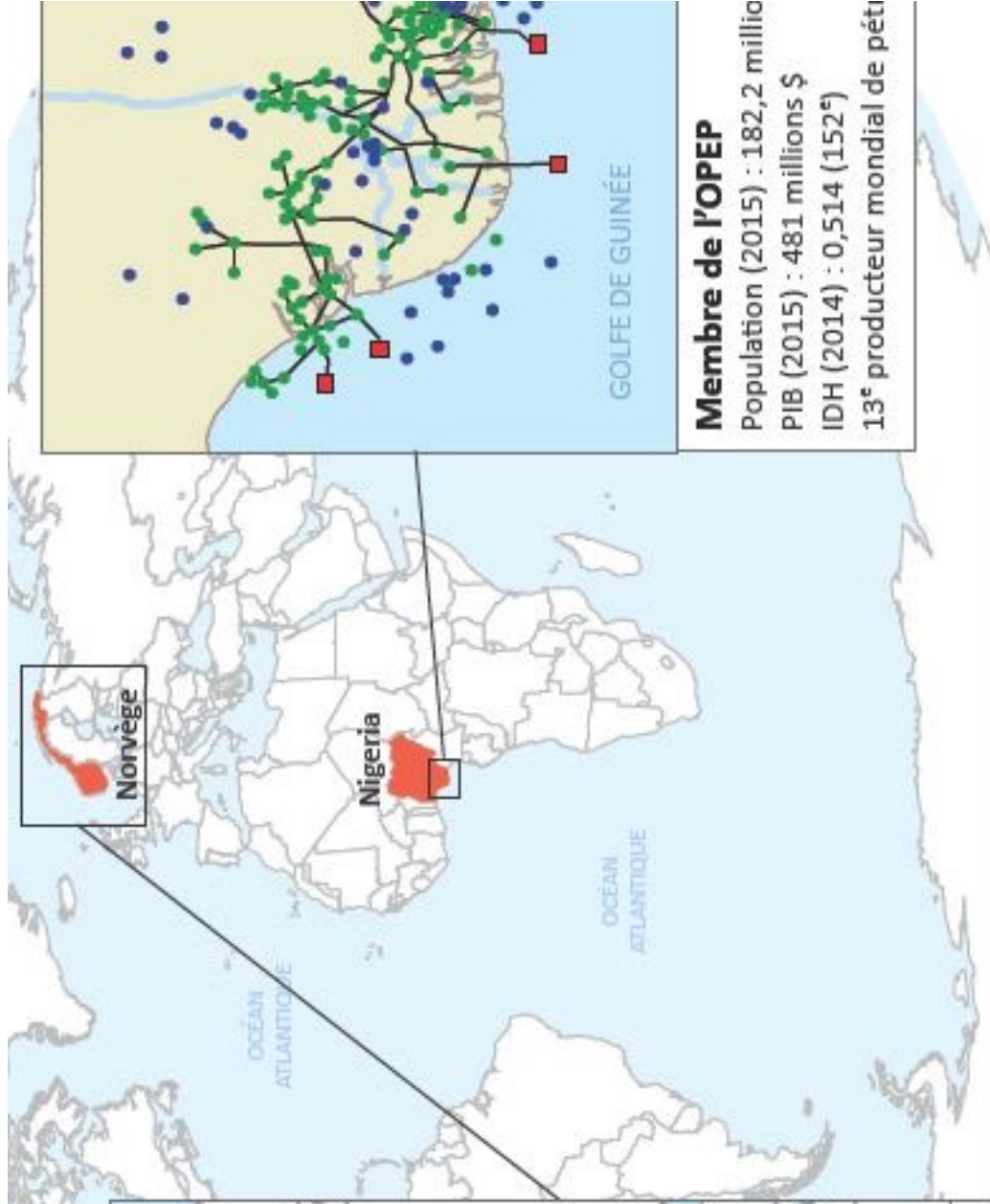
VISUALISED BY @TERENCE@FOSSTODON.ORG IN R/STATS
WITH RAYSHADER (@TYLERMORGANWALL)

KONTUR POPULATION 2022



Non-membre de l'OPEP

Population (2015) : 5,196 millions
 PIB (2015) : 386 millions \$
 IDH (2014) : 0,944 (1^{er})
 14^{es} producteur mondial de pétrole (2014)



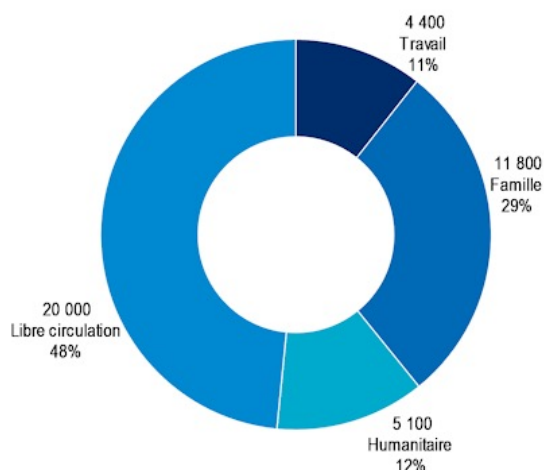
Membre de l'OPEP

Population (2015) : 182,2 millio
 PIB (2015) : 481 millions \$
 IDH (2014) : 0,514 (152^e)
 13^{es} producteur mondial de pétro

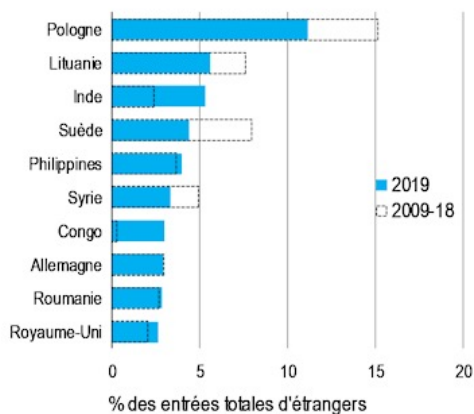
- Gisement pétrolier
- Gisement gazier
- Condensat
- Lieu de débarquement
- Oléoducs

Sources : Banque mondiale, PNUP, AIE.

Entrées d'immigrés de long terme 2019 (Source : OCDE)



10 principales nationalités des entrées (définition nationale)



Migrations temporaires (Source : OCDE)

Migrations temporaires de travail

	2019
Vacanciers actifs	240
Travailleurs saisonniers	3 410
Transferts intra-entreprises	1 600
Autres migrants temporaires de travail	2 410

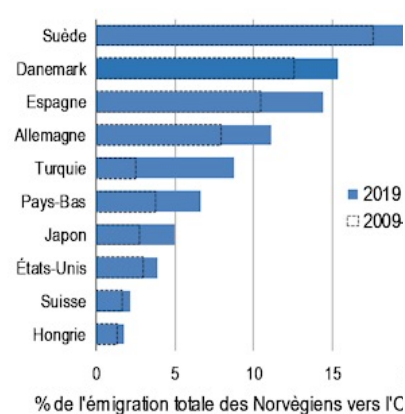
Éducation

	2019
Étudiants en mobilité internationale	3 830
Stagiaires	220

Humanitaires

	2020
Demandeurs d'asile	1 340

Emigration de Norvégiens vers les pays de l' (définition nationale)



Composantes de la croissance de la population

	2020 Pour 1 000 habitants	2020/19 Variation
Total	4.4	-3.0
Accroissement naturel	2.3	-0.3
Solde migratoire net plus ajustements statistiques	2.1	-2.7

Transferts de fonds

	USD courants (millions)	Évolution annuelle (%)
Entrées (2020)	578	-6.3
Sorties (2020)

Situation sur le marché du travail 2020

