

L'intérêt des ressources

Une ressource est ce dont on dispose ou ce dont on peut disposer pour satisfaire un besoin. En géographie, il s'agit principalement de **ressources naturelles** (biologiques ou minérales).

Les ressources sont donc des **potentialités** pour l'Homme qui une fois prélevées sont des **atouts** pour l'Homme. (Mérénne, 2019).

Les ressources s'obtiennent par :

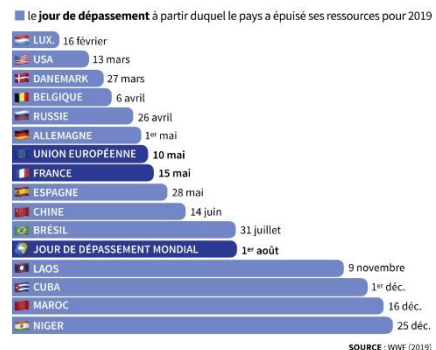
La cueillette, la chasse, la culture, l'élevage et l'extraction. Les ressources sont aussi **humaines** (force de travail) et **territoriales** (espace disponible).



Le classement des ressources

Les **ressources renouvelables** sont celles dont le stock peut se reconstituer sur une période courte à l'échelle humaine au moins aussi vite qu'elles ne sont consommées. Exemples : eau, air, soleil,...

Les **ressources non renouvelables** sont celles dont la vitesse de consommation dépasse largement la vitesse de création ou de renouvellement. Exemple : combustibles fossiles, matières minérales.



Les ressources sont très inégalement réparties

Les **facteurs naturels** : structures géologiques, nature des sols et climat (précipitations, températures).

Les **facteurs humains** :

La **demande de consommation** elle-même liée à la croissance de la population, au développement économique et à l'augmentation du niveau de vie.

La **capacité à accéder**, exploiter et transformer les ressources.

La **connaissance de la localisation** des ressources.

Les **choix politiques** permettant ou non l'accès aux ressources.

Notons que les ressources sont aussi mal réparties sur mer que sur terre.



Sources de tensions et de conflits

Les ressources sont souvent limitées, rares et chères. Leur possession soulève des tensions et des conflits.

Les propriétaires : Propriétaires fonciers, firmes de productions et de commercialisation, petits producteurs sont souvent en conflit afin de maximiser la valorisation de leurs ressources.

Les consommateurs : Tous les consommateurs n'ont pas la mêmes moyens pour accéder aux ressources. On constate souvent des tensions entre les populations les plus riches et les plus pauvres.

Les pouvoirs publics : Les pouvoirs publics sont les garants de la gestion et de la répartition équilibrées entre l'intérêt individuel et l'intérêt collectif. Mais ils ne le sont pas toujours (pouvoirs autoritaires, dictatures, politiques de ségrégation, etc).

Les organisations internationales : Les organisations internationales sont des organisations intervenant à l'échelle mondiale dans le but de défendre les intérêts qu'elles représentent (firmes multinationales ex: Bayer Monsanto; organisations politiques ex : OMC, FMI; organisations non gouvernementales ex : WWF).

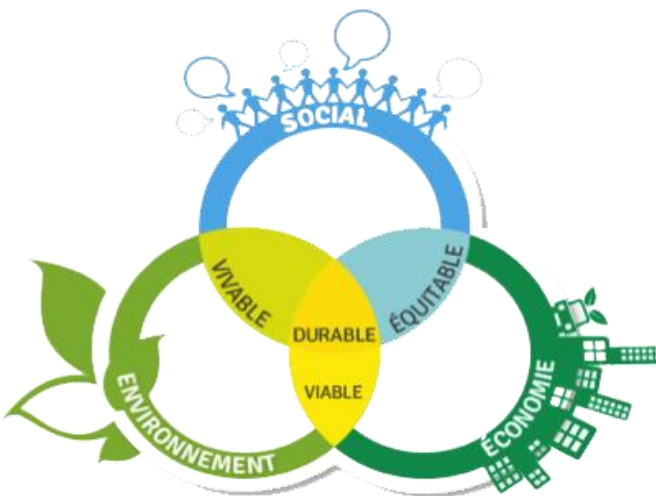
Les ressources

R. Dehard, professeur de géographie au Collège Saint-Julien de Ath et au Collège Notre-Dame de Tournai

Ressources et développement

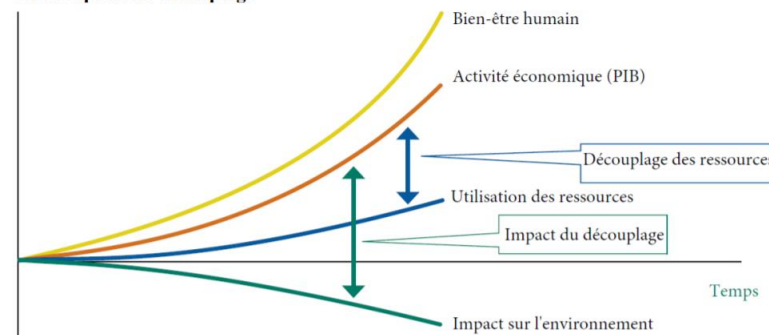
Disposer d'une ressource est souvent synonyme d'avantage (ex: développement des anciennes régions charbonnières telles que l'Europe, les USA). Disposer d'une ressource est également synonyme de malédiction (ex : boom pétrolier au Mexique, exploitation des Terres rares en Afrique).

Ce sont les choix politiques qui déterminent au final si disposer d'une ressource est un atout ou au contraire une « malédiction ». D'où la nécessité de parler de **Développement Durable**.



Le **découplage** des ressources et de son impact nécessite de diminuer les consommations des ressources tout en permettant l'augmentation du bien être humain et la prospérité économique des habitants des pays riches et surtout du développement des pays du Sud.

Deux aspects du découplage



Source: Decoupling Natural Resource Use and Environmental Impacts from Economic Growth 2011, UNEP International Resource Panel Report

Ressources et environnement

Les ressources dépendent toujours de l'environnement dans lequel elles se trouvent (climat, eau, sol, sous-sol, relief, végétation,...) mais elle dépendent aussi toujours des sociétés humaines qui les **utilisent** et les **modifient**.

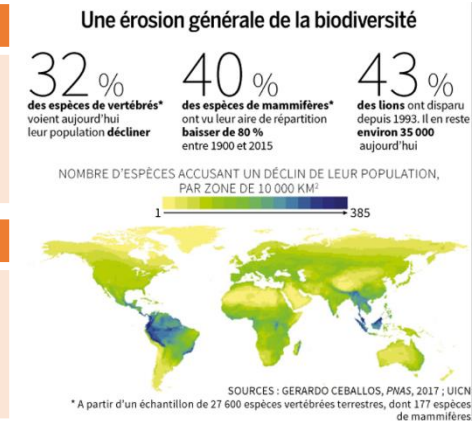
Exploiter une ressource
=
impact sur l'environnement

Les pollutions et nuisances

Pollution de l'air, des sols et des eaux
Déforestation
Production de déchets
Consommation d'espace et conflits d'usage.
Nuisances sonores, olfactives et paysagères.

Les risques et accidents

Rupture de barrages;
Catastrophes minières;
Marées noires;
Accidents industriels
Accidents nucléaires.

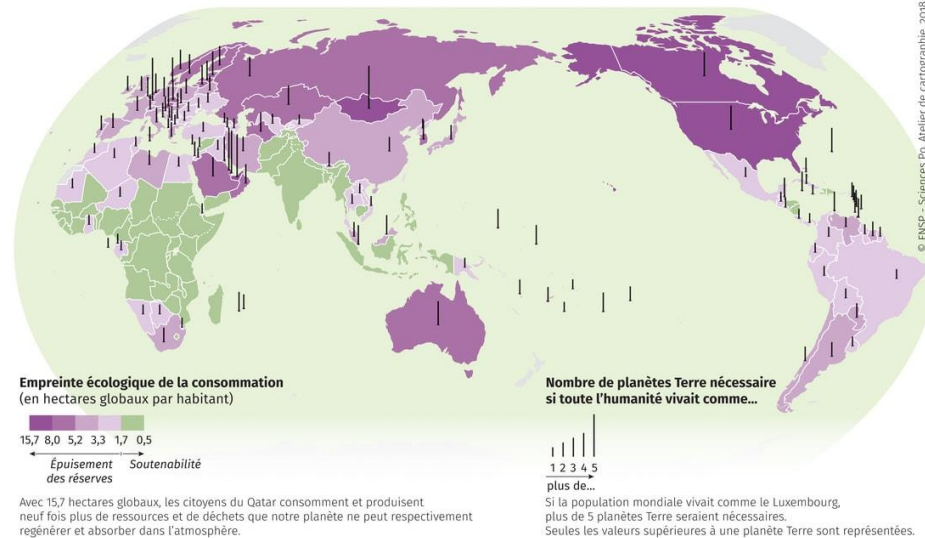


Aujourd'hui, deux des impacts majeurs de la consommation des ressources sont le **réchauffement climatique** et la **sixième grande extinction des espèces**.

L'empreinte écologique

Mesure la superficie nécessaire pour produire les ressources consommées et absorber les pollutions émises.

L'empreinte écologique mesure la superficie nécessaire pour produire les ressources consommées et absorber la pollution émise.



L'accès aux ressources

L'accès aux ressources dépend de trois facteurs : la **disponibilité**, la **capacité de les exploiter** ou la **capacité de faire venir les ressources** lorsqu'elles n'existent pas sur place.

Les ressources en débat

Les ressources sont-elles en voie d'épuisement ?

Comment gérer les ressources de manière durable ?

A qui appartiennent-elles ou devraient-elles appartenir ?

Retrouve cette fiche et les illustrations sur **leprofdegeo.weebly.com** ou en scannant le QR-Code

SCAN ME

