

La qualité de l'eau du robinet

En Région Wallonne.

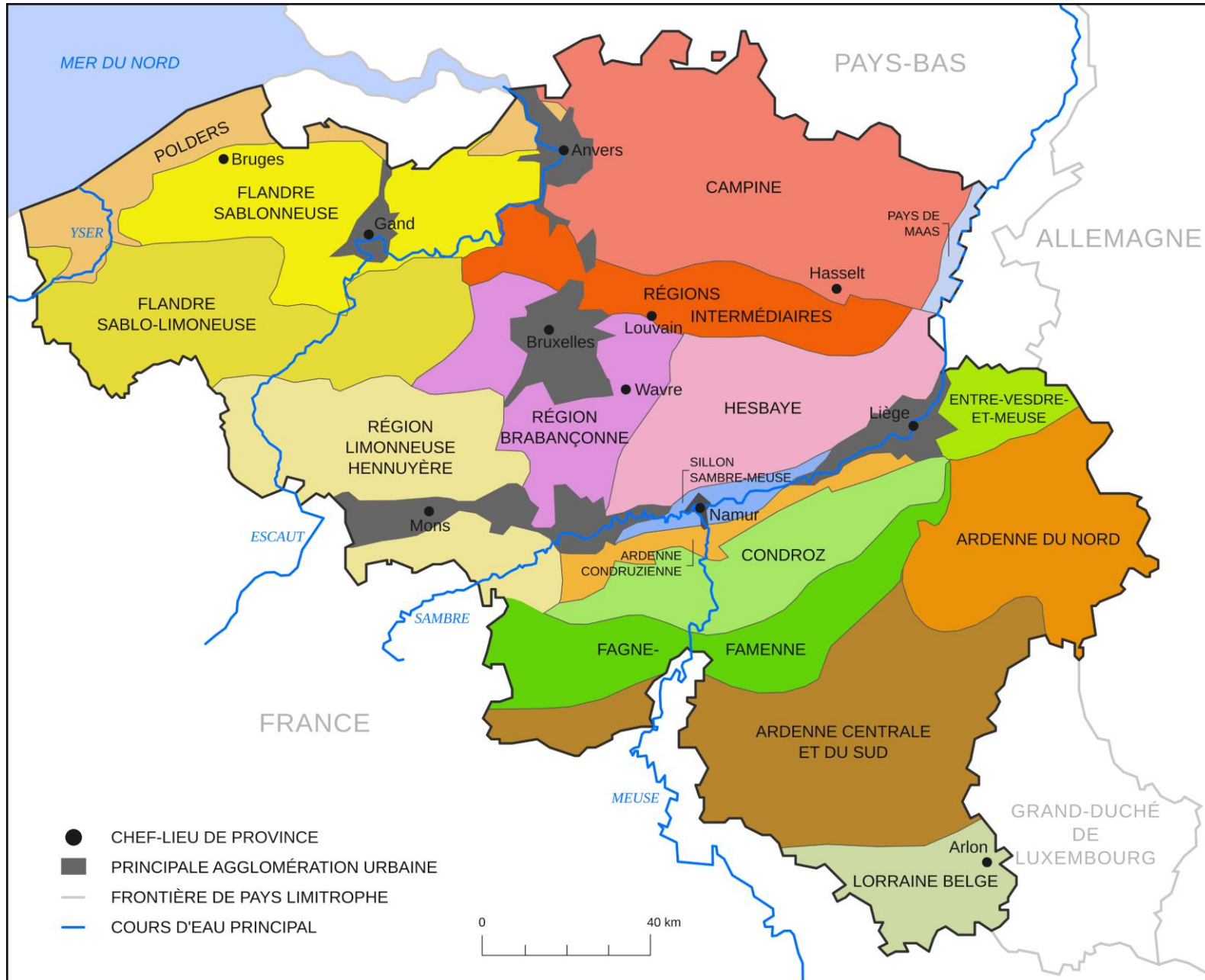
LE CYCLE DE L'EAU POTABLE

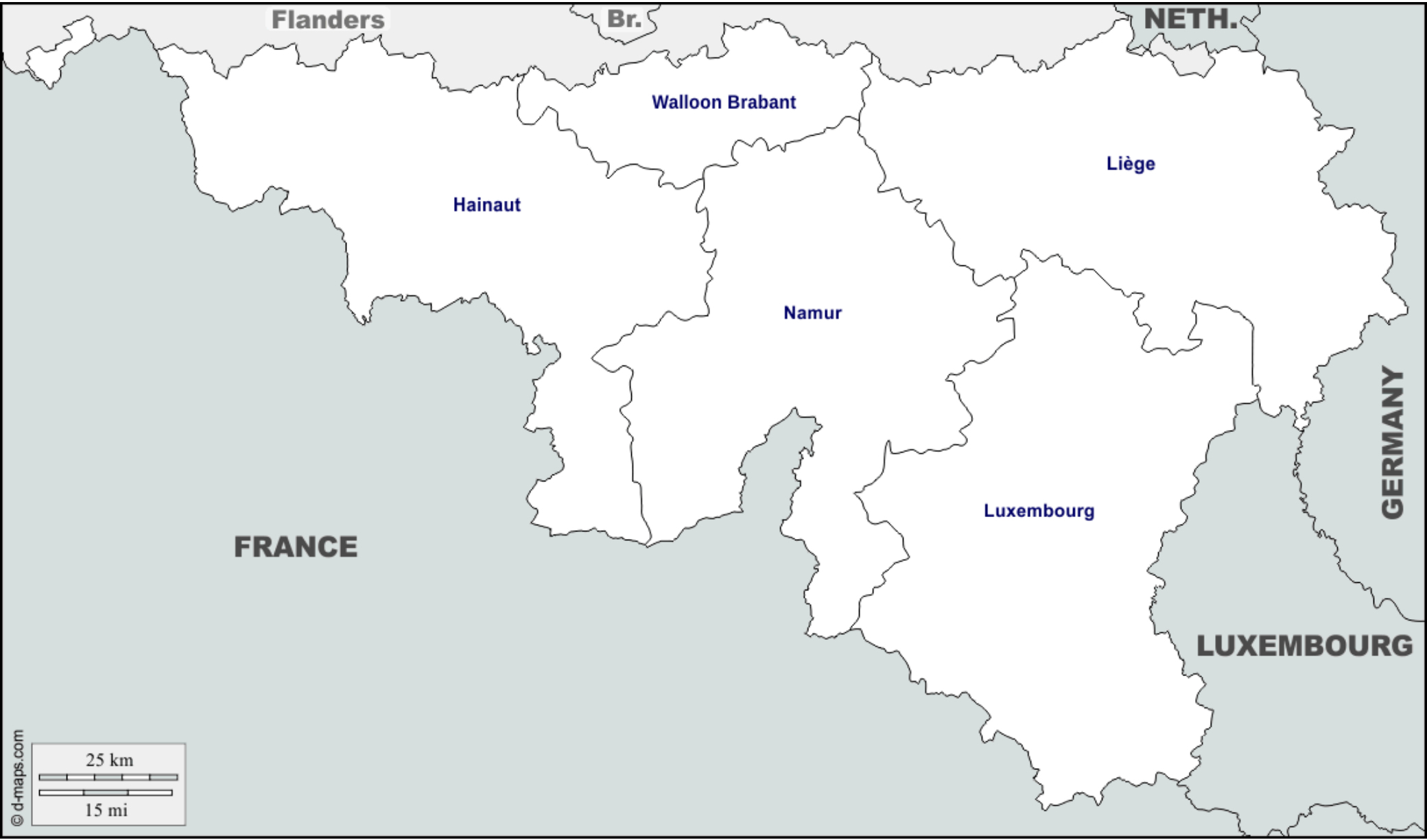
De la source au rejet dans la nature, nous gérons le cycle de l'eau

Plus d'informations
sur l'eau :
www.aquawal.be



Les régions naturelles de Belgique





Flanders

Br.

NETH.

Walloon Brabant

Liège

Hainaut

Namur

Luxembourg

GERMANY

FRANCE

LUXEMBOURG

25 km

15 mi

© d-maps.com

Wallonie - Bassins versants et cours d'eau principaux



Wallonie

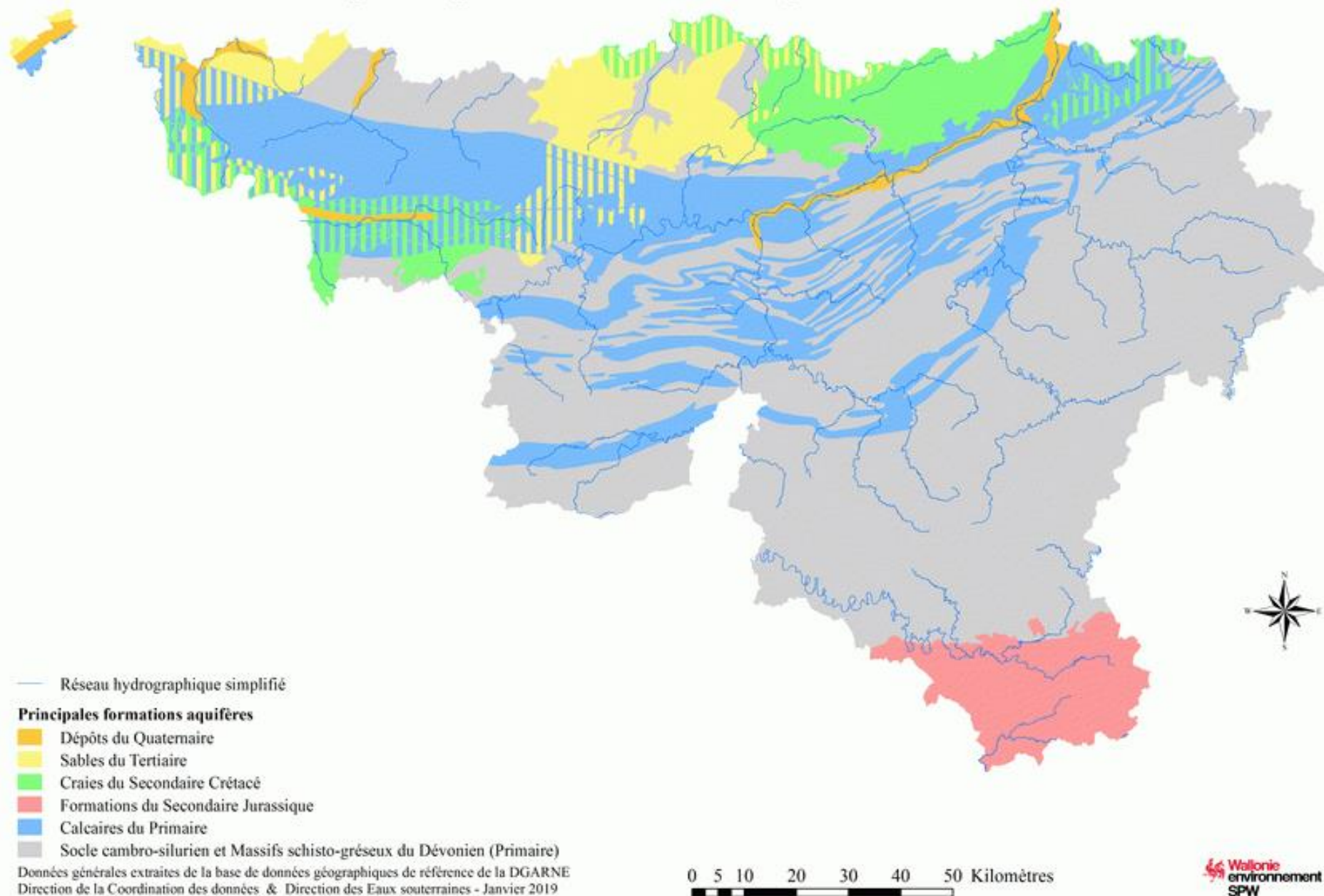


0 10 20 30 km

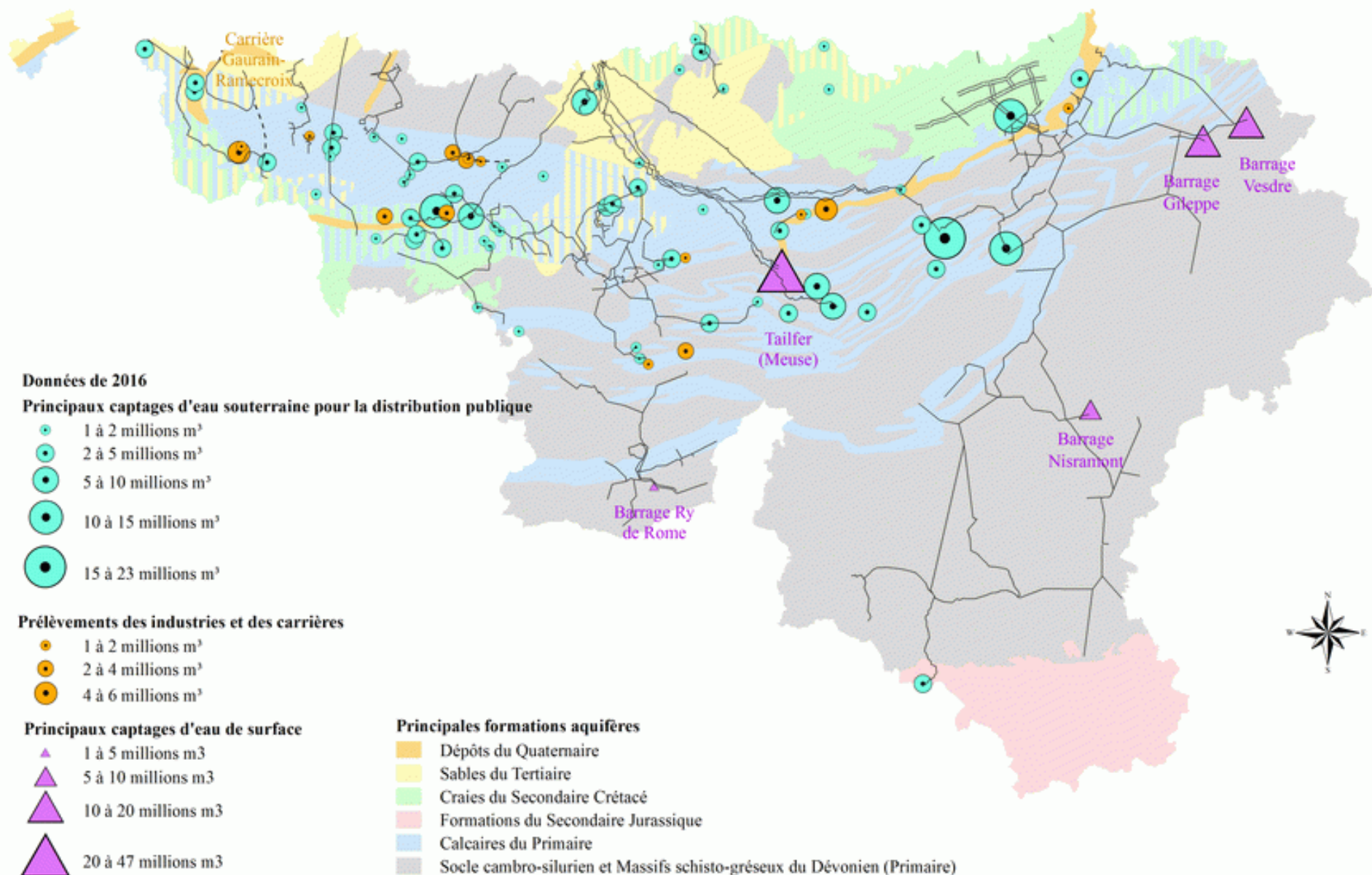
Système de coordonnées: Lambert belge

© SPW - Secrétariat général / Département de la Géomatique et DGO3 / DEMNA / DCD / Cellule SIG - août 2013

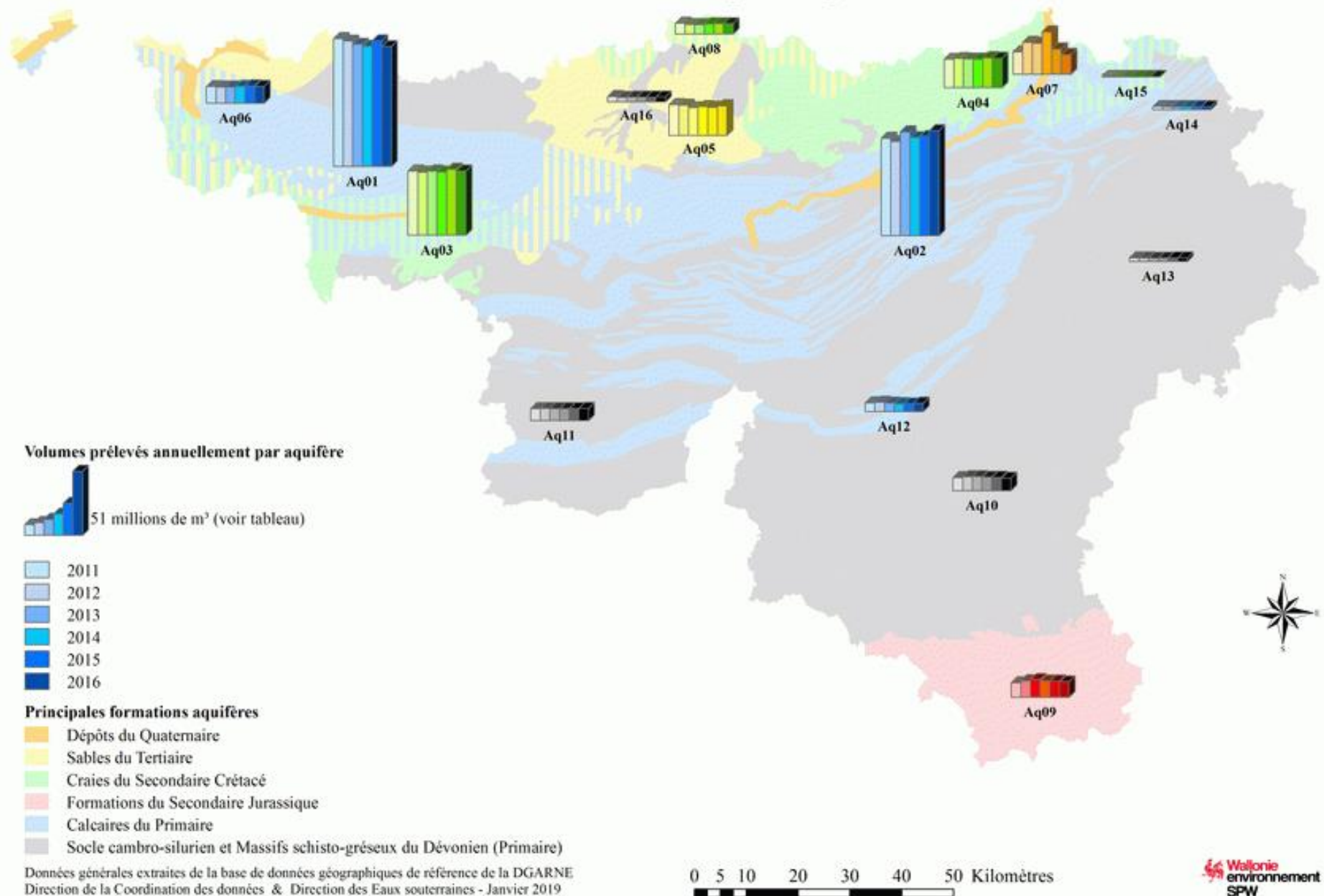
I.3. Les principales formations aquifères de Wallonie



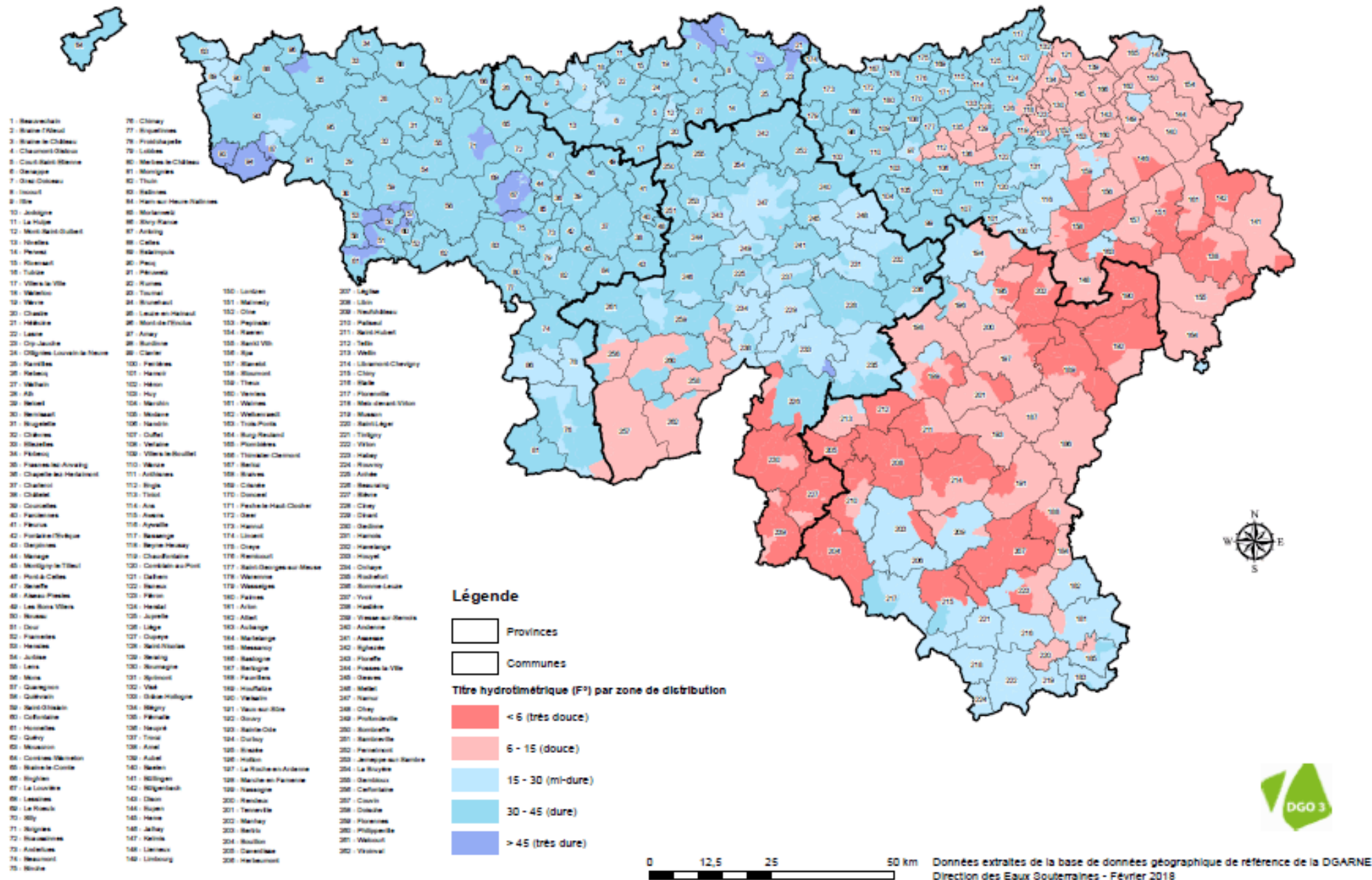
II.2. Les principales prises d'eau



II.3. Prélèvements par aquifère



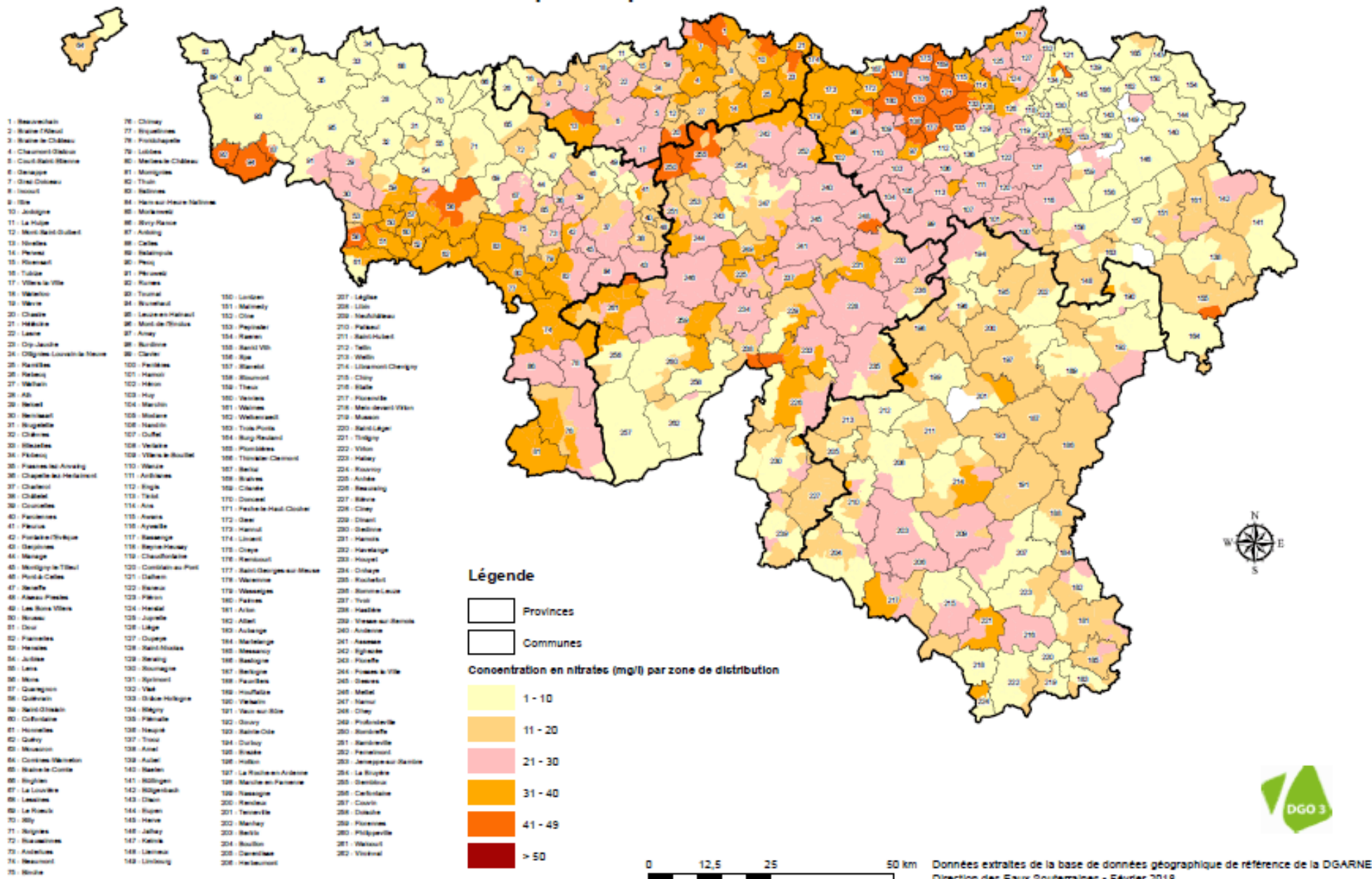
III. 3. Dureté totale moyenne de l'eau distribuée en Wallonie pour la période 2014 - 2016



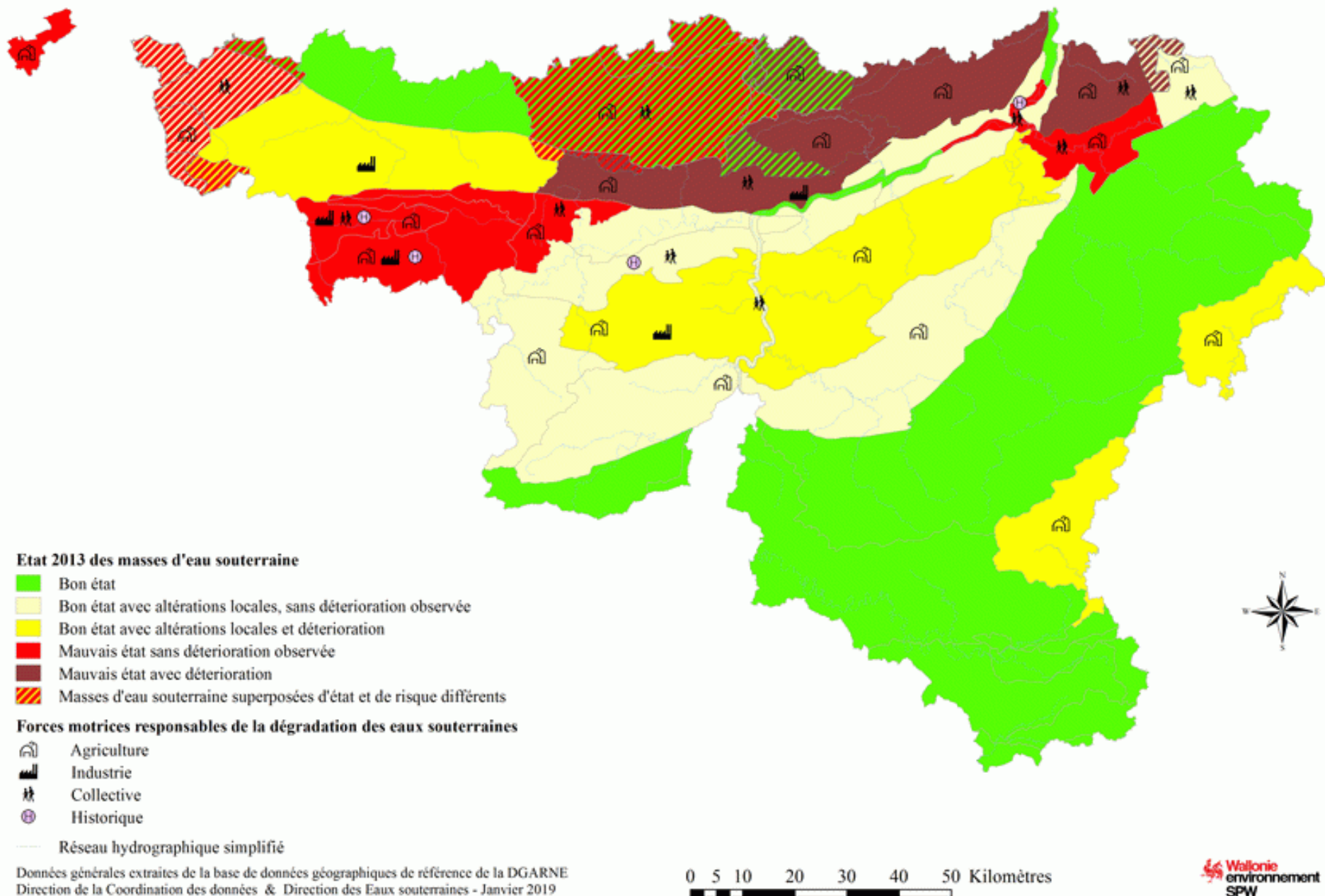
- | | |
|-------------------------------|------------------------------|
| 1. Beaumont | 76. Chimay |
| 2. Boule d'Or | 77. Epinalles |
| 3. Boule de Cristal | 78. Froidchapelle |
| 4. Châteaumont | 79. Lillois |
| 5. Cour Saint-Etienne | 80. Marbais et Châteaux |
| 6. Genappe | 81. Montignies |
| 7. Grand-Ostende | 82. Thuin |
| 8. Issourt | 83. Rabais |
| 9. Ilbe | 84. Nam-sur-Haute-Normandie |
| 10. Jambage | 85. Mortelmans |
| 11. La Hogue | 86. Sory-Rance |
| 12. Mont-Saint-Gobert | 87. Arlon |
| 13. Mousin | 88. Celles |
| 14. Perwez | 89. Salmignies |
| 15. Rivecourt | 90. Pecq |
| 16. Tubize | 91. Phéroux |
| 17. Ville-la-Ville | 92. Rumes |
| 18. Waremme | 93. Tournai |
| 19. Wavre | 94. Waremme |
| 20. Chièvres | 95. Louvain-la-Neuve |
| 21. Hérouville | 96. Mont-de-Finckle |
| 22. Lincel | 97. Arny |
| 23. Oiry-Jacobs | 98. Burslem |
| 24. Ougrymes-Louvain-la-Neuve | 99. Cambrai |
| 25. Ougrymes | 100. Perwez |
| 26. Heloux | 101. Namur |
| 27. Wallein | 102. Hérou |
| 28. Ab | 103. Huy |
| 29. Beldu | 104. Marcin |
| 30. Bessines | 105. Molens |
| 31. Ruysschele | 106. Namur |
| 32. Chièvres | 107. Ouffet |
| 33. Hazeux | 108. Velaine |
| 34. Hérouville | 109. Ville-la-Ville |
| 35. Fagnolleux | 110. Wavre |
| 36. Chapelle-lez-Hermincourt | 111. Arlonnes |
| 37. Clavier | 112. Signy |
| 38. Clavier | 113. Tilly |
| 39. Couvilles | 114. Ave |
| 40. Fagnolleux | 115. Aveux |
| 41. Fexin | 116. Ayvalde |
| 42. Froidchapelle | 117. Bessange |
| 43. Gerpinnes | 118. Beyne-Hiray |
| 44. Marage | 119. Chauvignotte |
| 45. Montigny-lez-Tilly | 120. Combles-au-Point |
| 46. Pordic-Celles | 121. Dathin |
| 47. Seneffe | 122. Borsu |
| 48. Fagnolleux | 123. Fagnolleux |
| 49. Les Sires-Villars | 124. Herlet |
| 50. Sires | 125. Juyvalde |
| 51. Dour | 126. Lige |
| 52. Fagnolleux | 127. Dupuy |
| 53. Herlette | 128. Saint-Nicolas |
| 54. Jurbise | 129. Sening |
| 55. Lers | 130. Bourgnies |
| 56. Mors | 131. Spilcourt |
| 57. Quaregnon | 132. Vot |
| 58. Givry | 133. Givry-Hollain |
| 59. Saint-Gobain | 134. Rigry |
| 60. Cuffinelle | 135. Rémacle |
| 61. Houffalize | 136. Neupré |
| 62. Gilly | 137. Tilly |
| 63. Mousin | 138. Anel |
| 64. Conques-Méroux | 139. Aubel |
| 65. Basse-la-Combe | 140. Seneffe |
| 66. Ruysschele | 141. Ruysschele |
| 67. La Louvière | 142. Ruysschele |
| 68. Leslins | 143. Oiry |
| 69. La Rivière | 144. Ruyss |
| 70. Sily | 145. Haine |
| 71. Ruysschele | 146. Jurbise |
| 72. Ruysschele | 147. Haine |
| 73. Arlonnes | 148. Lincel |
| 74. Bessines | 149. Lincel |
| 75. Mors | 150. Hermincourt |
| | 151. Ligny |
| | 152. Malmédy |
| | 153. Ciney |
| | 154. Payvade |
| | 155. Rumes |
| | 156. Saint-Vin |
| | 157. Spa |
| | 158. Seneffe |
| | 159. Seneffe |
| | 160. Verlaine |
| | 161. Waremme |
| | 162. Waremme |
| | 163. Trois-Points |
| | 164. Bug-Remond |
| | 165. Fagnolleux |
| | 166. Thionville-Carmont |
| | 167. Borsu |
| | 168. Seneffe |
| | 169. Ciney |
| | 170. Ciney |
| | 171. Fagnolleux |
| | 172. Ciney |
| | 173. Ciney |
| | 174. Ciney |
| | 175. Ciney |
| | 176. Ciney |
| | 177. Saint-Georges-sur-Meuse |
| | 178. Waremme |
| | 179. Waremme |
| | 180. Fagnolleux |
| | 181. Fagnolleux |
| | 182. Fagnolleux |
| | 183. Fagnolleux |
| | 184. Fagnolleux |
| | 185. Fagnolleux |
| | 186. Fagnolleux |
| | 187. Fagnolleux |
| | 188. Fagnolleux |
| | 189. Fagnolleux |
| | 190. Fagnolleux |
| | 191. Fagnolleux |
| | 192. Fagnolleux |
| | 193. Fagnolleux |
| | 194. Fagnolleux |
| | 195. Fagnolleux |
| | 196. Fagnolleux |
| | 197. Fagnolleux |
| | 198. Fagnolleux |
| | 199. Fagnolleux |
| | 200. Fagnolleux |
| | 201. Fagnolleux |
| | 202. Fagnolleux |
| | 203. Fagnolleux |
| | 204. Fagnolleux |
| | 205. Fagnolleux |
| | 206. Fagnolleux |
| | 207. Fagnolleux |
| | 208. Fagnolleux |
| | 209. Fagnolleux |
| | 210. Fagnolleux |
| | 211. Fagnolleux |
| | 212. Fagnolleux |
| | 213. Fagnolleux |
| | 214. Fagnolleux |
| | 215. Fagnolleux |
| | 216. Fagnolleux |
| | 217. Fagnolleux |
| | 218. Fagnolleux |
| | 219. Fagnolleux |
| | 220. Fagnolleux |
| | 221. Fagnolleux |
| | 222. Fagnolleux |
| | 223. Fagnolleux |
| | 224. Fagnolleux |
| | 225. Fagnolleux |
| | 226. Fagnolleux |
| | 227. Fagnolleux |
| | 228. Fagnolleux |
| | 229. Fagnolleux |
| | 230. Fagnolleux |
| | 231. Fagnolleux |
| | 232. Fagnolleux |
| | 233. Fagnolleux |
| | 234. Fagnolleux |
| | 235. Fagnolleux |
| | 236. Fagnolleux |
| | 237. Fagnolleux |
| | 238. Fagnolleux |
| | 239. Fagnolleux |
| | 240. Fagnolleux |
| | 241. Fagnolleux |
| | 242. Fagnolleux |
| | 243. Fagnolleux |
| | 244. Fagnolleux |
| | 245. Fagnolleux |
| | 246. Fagnolleux |
| | 247. Fagnolleux |
| | 248. Fagnolleux |
| | 249. Fagnolleux |
| | 250. Fagnolleux |
| | 251. Fagnolleux |
| | 252. Fagnolleux |
| | 253. Fagnolleux |
| | 254. Fagnolleux |
| | 255. Fagnolleux |
| | 256. Fagnolleux |
| | 257. Fagnolleux |
| | 258. Fagnolleux |
| | 259. Fagnolleux |
| | 260. Fagnolleux |
| | 261. Fagnolleux |
| | 262. Fagnolleux |
| | 263. Fagnolleux |
| | 264. Fagnolleux |
| | 265. Fagnolleux |
| | 266. Fagnolleux |
| | 267. Fagnolleux |
| | 268. Fagnolleux |
| | 269. Fagnolleux |
| | 270. Fagnolleux |
| | 271. Fagnolleux |
| | 272. Fagnolleux |
| | 273. Fagnolleux |
| | 274. Fagnolleux |
| | 275. Fagnolleux |
| | 276. Fagnolleux |
| | 277. Fagnolleux |
| | 278. Fagnolleux |
| | 279. Fagnolleux |
| | 280. Fagnolleux |
| | 281. Fagnolleux |
| | 282. Fagnolleux |
| | 283. Fagnolleux |
| | 284. Fagnolleux |
| | 285. Fagnolleux |
| | 286. Fagnolleux |
| | 287. Fagnolleux |
| | 288. Fagnolleux |
| | 289. Fagnolleux |
| | 290. Fagnolleux |
| | 291. Fagnolleux |
| | 292. Fagnolleux |
| | 293. Fagnolleux |
| | 294. Fagnolleux |
| | 295. Fagnolleux |
| | 296. Fagnolleux |
| | 297. Fagnolleux |
| | 298. Fagnolleux |
| | 299. Fagnolleux |
| | 300. Fagnolleux |



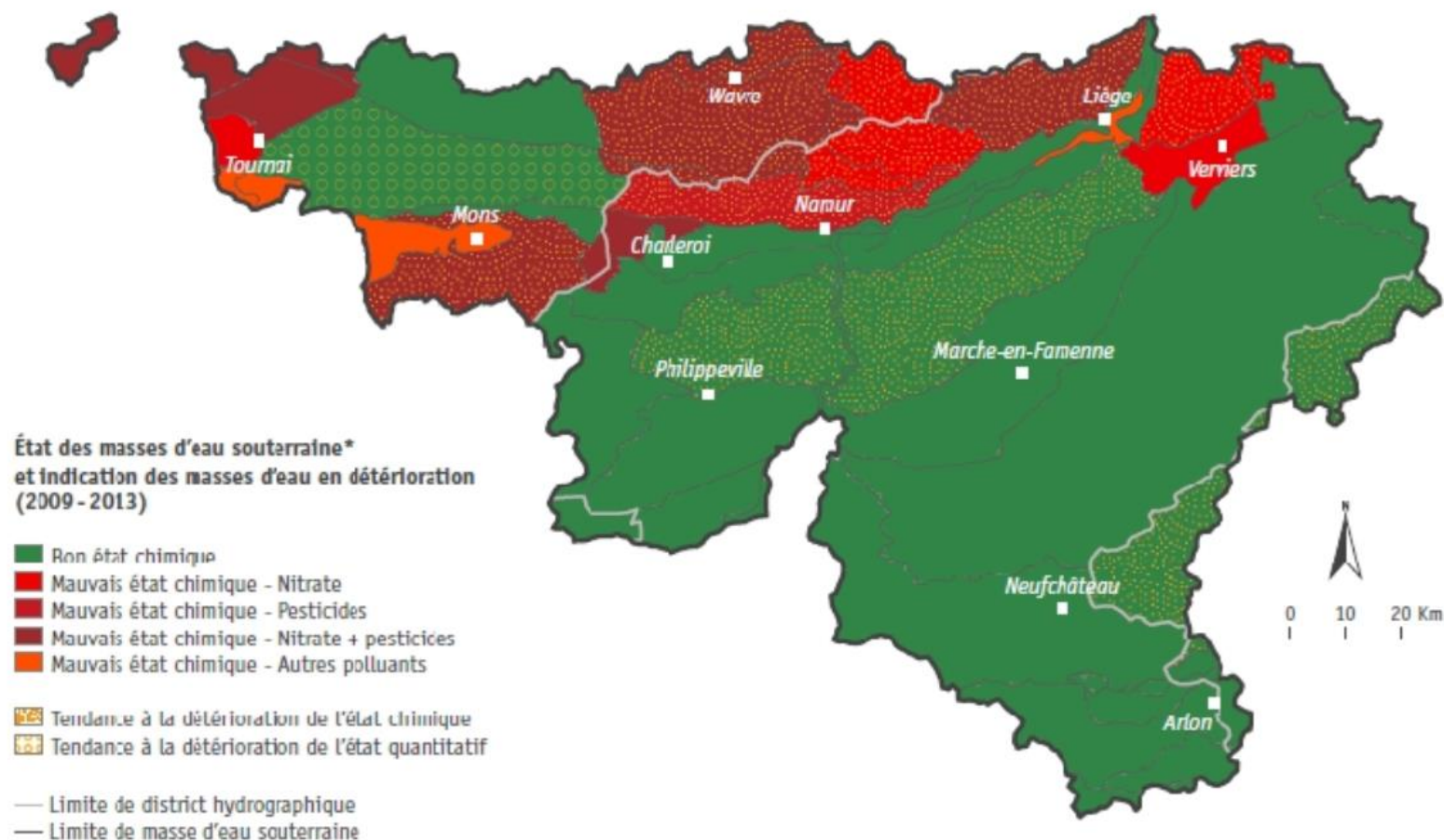
III. 2. Concentration moyennes en nitrates dans l'eau distribuée en Wallonie pour la période 2014 - 2016



V.5. Etat des lieux en 2013 des masses d'eau souterraine

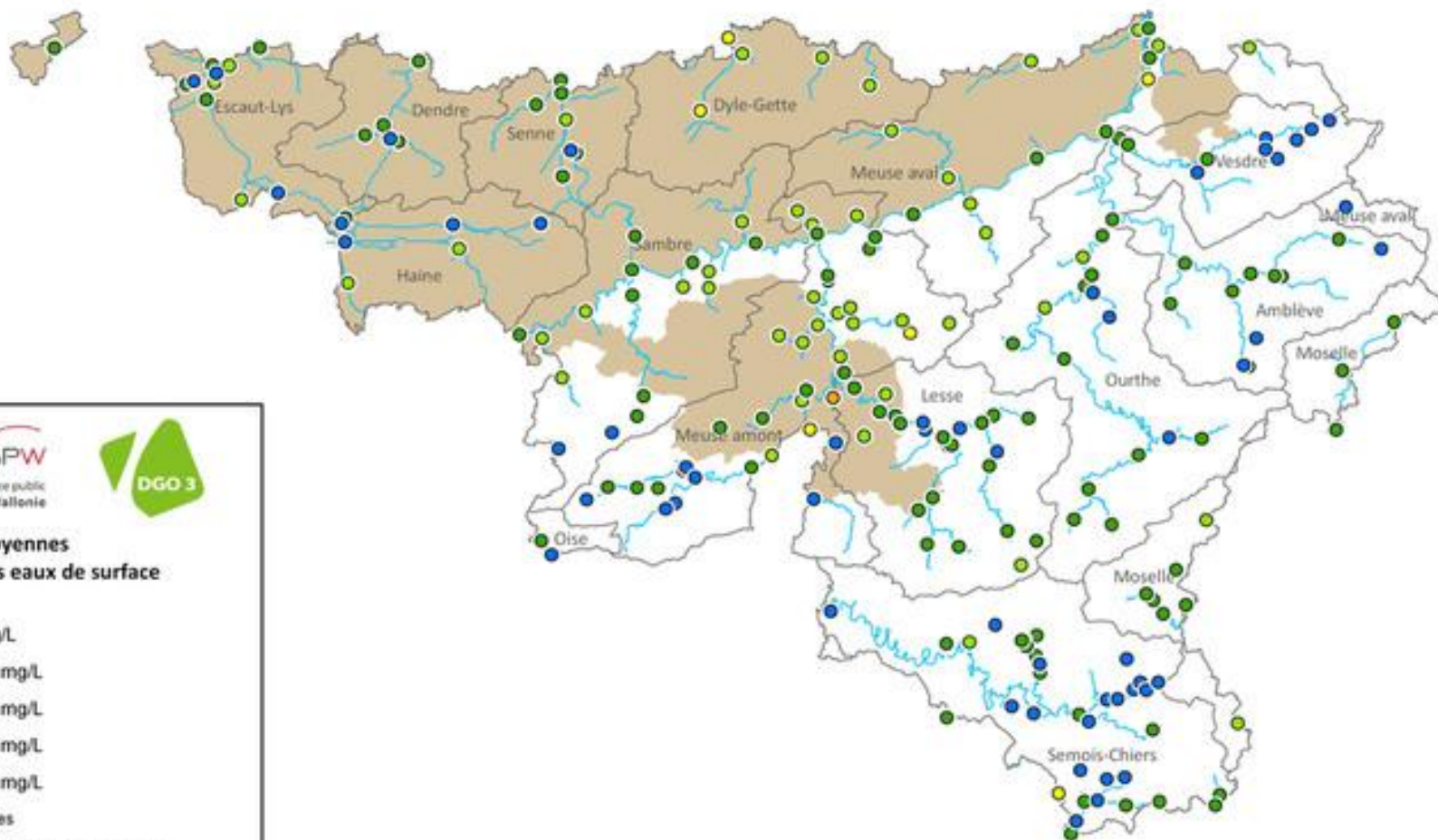


État des masses d'eau souterraine



* État qui tient compte à la fois de l'état chimique et de l'état quantitatif de la masse d'eau (directive 2000/60/CE).
Toutes les masses d'eau présentent un bon état quantitatif.

REEW - Source : SPW - DGO3 - DEE



Wallonie



Service public de Wallonie



Concentrations moyennes en nitrates dans les eaux de surface
Année 2010

- de 0 à 10 mg/L
- de 10,1 à 20 mg/L
- de 20,1 à 30 mg/L
- de 30,1 à 40 mg/L
- de 40,1 à 50 mg/L

■ Zones vulnérables

□ Limites de sous-bassin hydrographique

— Principaux cours d'eau

Source : Aquapher
Département Environnement et Eau
Suivi des eaux de surface
Fédération des Bassins
Département de l'étude du milieu naturel et agricole
Cellule Etat de l'environnement aquatique

0 25 50
Kilomètres

Votre adresse actuelle

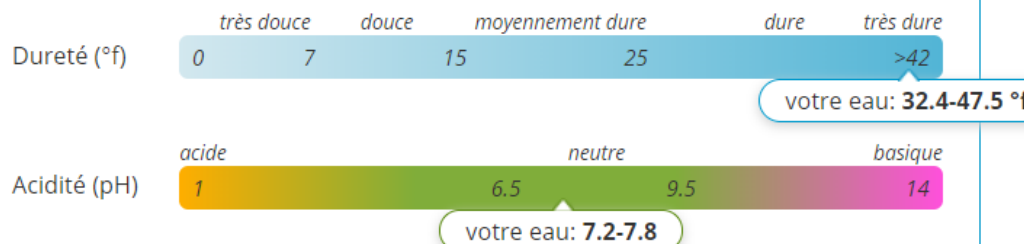
Rue de Saint-Julien

7800 - Ath

127 analyses réalisées au cours des 12 derniers mois.

Le laboratoire de la SWDE assure la surveillance de la qualité de l'eau de votre commune, via de nombreuses analyses réalisées tous les mois. Voici ci-dessous les principaux résultats. Vous pouvez aussi télécharger le rapport complet.

Dureté et acidité



Composition

Ca ⁺⁺	Mg ⁺⁺	K ⁺	Na ⁺	Cl ⁻	SO ₄ ⁻
Calcium	Magnésium	Potassium	Sodium	Chlorures	Sulfates
109,6-154,1 mg/l	12,2-34,8 mg/l	2,2 mg/l	11,5 mg/l	30,5 mg/l	68,4-108 mg/l

Nitrates et pesticides

nitrates
1,5-11,3 mg/l

Les nitrates sont de composés chimiques résultant d'une dégradation de l'azote. Les sources principales de nitrates sont les engrais et les rejets domestiques d'eaux usées. Concentration maximale autorisée 50mg/l.

pesticides
7 ng/l

Les pesticides sont des produits phytosanitaires tels qu'insecticides, herbicides, fongicides. Concentration maximale autorisée 500ng/l.

QUALITE DE L'EAU

Votre raccordement est repris sur la zone de distribution n° 1098 de ERBAUT-BRUG.-CHIEVRES-MAFFLE. Celle-ci est alimentée par un mélange des eaux traitées des captages de Brugelette, d'Erbaut-Lens, de Chièvres et de Maffle.

Au cours de ces 12 derniers mois, 127 prélèvements de contrôle ont été réalisés sur votre zone de distribution.

Paramètres microbiologiques

Qualité Bonne

Paramètres chimiques

Paramètres	Valeur représentative	Valeur paramétrique (1)	Paramètres	Valeur représentative	Valeur paramétrique (1)
Aluminium	<6	200 µg/l Al	Fluorures	0,13-0,43	1,5 mg/l F
Antimoine	<1	5 µg/l Sb	Plomb	<0,5	10 µg/l Pb
Arsenic	<1,3	10 µg/l As	Mercure	<0,3	1 µg/l Hg
Benzène	<0,2	1 µg/l	Nickel	1,6	20 µg/l Ni
Benzo(a)pyrène	<2,5	10 ng/l	Nitrates	1,5-11,3	50 mg/l NO ₃
Bore	<15	1000 µg/l B	Nitrites	<0,01	0,5 mg/l NO ₂
Bromates	0	10 µg/l	PAH	<10	100 ng/l (3)
Cadmium	<0,3	5 µg/l Cd	Total Pesticides	7	500 ng/l (4)
Chrome	<0,8	50 µg/l Cr	pH	7,2-7,8	6,5 ≤ pH ≤ 9,5
Cuivre	<2-102,2	2000 µg/l Cu	Sélénium	<1,2-2,4	10 µg/l Se
Cyanure	<7	50 µg/l CN	Tetra et trichloroéthylène	<0,1	10 µg/l
1,2-dichloroéthane	<0,5	3 µg/l	Trihalométhane (THM)	2,6	100 µg/l
Dureté totale (TH)	32,4-47,5	°français			

Paramètres indicateurs

Paramètres	Valeur représentative	Valeur indicatrice (2)	Paramètres	Valeur représentative	Valeur indicatrice (2)
Ammonium	<0,03	0,5 mg/l NH ₄	Manganèse	<1-20,2	50 µg/l Mn
Calcium	109,6-154,1	270 mg/l Ca	Phosphore	<0,05-1,2	mg/l PO ₄
Carbone Organique Total	0,9	mg/l C	Potassium	2,2	mg/l K
Chlore libre résiduel	0,13	0,25 mg/l Cl ₂	Sodium	11,5	200 mg/l Na
Chlorures	30,5	250 mg/l Cl	Sulfates	68,4-108	250 mg/l SO ₄
Conductivité	585,5-845	2500 µS/cm à 20°C	Température	7,5-23	25° C
Dureté alcaline (TAC)	24,9-36,2	°français	Turbidité	0-21	NTU
Fer	<10-72	200 µg/l Fe	Zinc	30	5000 µg/l Zn
Magnésium	12,2-34,8	50 mg/l Mg			

En ce qui concerne les paramètres analysés, les résultats répondent aux normes reprises dans le code de l'eau-Art.D185, annexe XXXI.

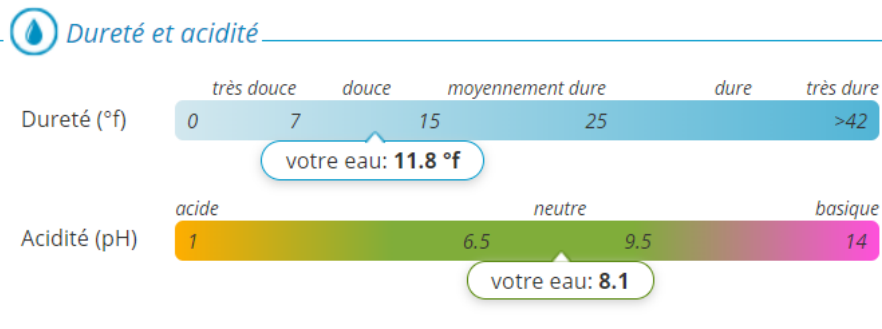
Pour votre information, les valeurs reprises dans ce protocole sont des valeurs médianes. Pour des raisons techniques, il est possible que la qualité de l'eau fluctue au cours du temps tout en respectant les normes en vigueur.

Votre adresse actuelle

Chemin de la Pyramide
6941 - Durbuy

473 analyses réalisées au cours des 12 derniers mois.

Le laboratoire de la SWDE assure la surveillance de la qualité de l'eau de votre commune, via de nombreuses analyses réalisées tous les mois. Voici ci-dessous les principaux résultats. Vous pouvez aussi télécharger le rapport complet.



Composition

Ca⁺⁺ Calcium 40,3 mg/l	Mg⁺⁺ Magnésium 4,3 mg/l	K⁺ Potassium 2,5 mg/l	Na⁺ Sodium 13,5 mg/l	Cl⁻ Chlorures 44,2 mg/l	SO₄⁻ Sulfates 8,7 mg/l
--	---	---	--	---	---

Nitrates et pesticides

nitrates 11,1 mg/l	Les nitrates sont de composés chimiques résultant d'une dégradation de l'azote. Les sources principales de nitrates sont les engrais et les rejets domestiques d'eaux usées. Concentration maximale autorisée 50mg/l.
pesticides 4 ng/l	Les pesticides sont des produits phytosanitaires tels qu'insecticides, herbicides, fongicides. Concentration maximale autorisée 500ng/l.

D'où provient votre eau?

Votre raccordement dépend de l'aire de distribution 01308 de NISRAMONT. Celle-ci est alimentée par l'eau traitée du Barrage de Nisramont.

Votre raccordement est repris sur la zone de distribution n° 1308 de NISRAMONT. Celle-ci est alimentée par l'eau traitée du Barrage de Nisramont.

Au cours de ces 12 derniers mois, 473 prélèvements de contrôle ont été réalisés sur votre zone de distribution.

Paramètres microbiologiques

Qualité **Bonne**

Paramètres chimiques

Paramètres	Valeur représentative	Valeur paramétrique (1)	Paramètres	Valeur représentative	Valeur paramétrique (1)
Aluminium	13,2	200 µg/l Al	Fluorures	<0,06	1,5 mg/l F
Antimoine	<1	5 µg/l Sb	Plomb	<0,5	10 µg/l Pb
Arsenic	<1,3	10 µg/l As	Mercur	<0,3	1 µg/l Hg
Benzène	<0,2	1 µg/l	Nickel	1,5	20 µg/l Ni
Benzo(a)pyrène	<2,5	10 ng/l	Nitrates	11,1	50 mg/l NO ₃
Bore	<15	1000 µg/l B	Nitrites	<0,01	0,5 mg/l NO ₂
Bromates	1	10 µg/l	PAH	<10	100 ng/l (3)
Cadmium	<0,3	5 µg/l Cd	Total Pesticides	4	500 ng/l (4)
Chrome	<0,8	50 µg/l Cr	pH	8,1	6,5 ≤ pH ≤ 9,5
Cuivre	4,8	2000 µg/l Cu	Sélénium	<1,2	10 µg/l Se
Cyanure	<7	50 µg/l CN	Tetra et trichloroéthylène	<0,1	10 µg/l
1,2-dichloroéthane	<0,5	3 µg/l	Trihalométhane (THM)	24	100 µg/l
Dureté totale (TH)	11,8	°français			

Paramètres indicateurs

Paramètres	Valeur représentative	Valeur indicatrice (2)	Paramètres	Valeur représentative	Valeur indicatrice (2)
Ammonium	<0,03	0,5 mg/l NH ₄	Manganèse	6,8	50 µg/l Mn
Calcium	40,3	270 mg/l Ca	Phosphore	<0,05	mg/l PO ₄
Carbone Organique Total	1,5	mg/l C	Potassium	2,5	mg/l K
Chlore libre résiduel	<0,1	0,25 mg/l Cl ₂	Sodium	13,5	200 mg/l Na
Chlorures	44,2	250 mg/l Cl	Sulfates	8,7	250 mg/l SO ₄
Conductivité	296,5	2500 µS/cm à 20°C	Température	14,4	25° C
Dureté alcaline (TAC)	7,4	°français	Turbidité	0,3	NTU
Fer	34	200 µg/l Fe	Zinc	<10	5000 µg/l Zn
Magnésium	4,3	50 mg/l Mg			

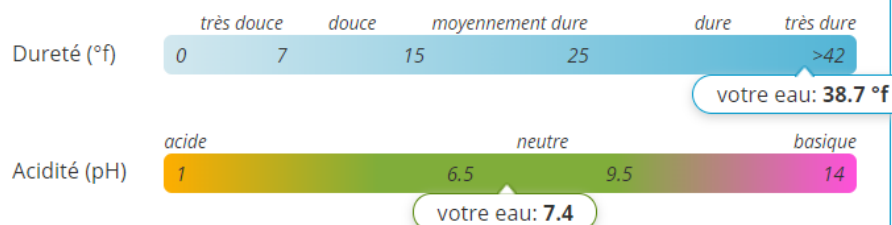
Votre adresse actuelle

Rue de l'Abreuvoir
4300 - Waremme

77 analyses réalisées au cours des 12 derniers mois.

Le laboratoire de la SWDE assure la surveillance de la qualité de l'eau de votre commune, via de nombreuses analyses réalisées tous les mois. Voici ci-dessous les principaux résultats. Vous pouvez aussi télécharger le rapport complet.

Dureté et acidité



Composition

Ca⁺⁺ Calcium 133,4 mg/l	Mg⁺⁺ Magnésium 13,1 mg/l	K⁺ Potassium 2,5 mg/l	Na⁺ Sodium 18,6 mg/l	Cl⁻ Chlorures 51 mg/l	SO₄⁻ Sulfates 41,6 mg/l
---	--	---	--	---	--

Nitrates et pesticides

nitrates
43,9 mg/l

Les nitrates sont de composés chimiques résultant d'une dégradation de l'azote. Les sources principales de nitrates sont les engrais et les rejets domestiques d'eaux usées. Concentration maximale autorisée 50mg/l.

pesticides
90 ng/l

Les pesticides sont des produits phytosanitaires tels qu'insecticides, herbicides, fongicides. Concentration maximale autorisée 500ng/l.

D'où provient votre eau?

Votre raccordement dépend de l'aire de distribution 01017 de WAREMME BOVENISTIER. Celle-ci est alimentée par l'eau traitée des puits de Waremme et de Bovenistier.



QUALITE DE L'EAU

Votre raccordement est repris sur la zone de distribution n° 1017 de WAREMME BOVENISTIER. Celle-ci est alimentée par l'eau traitée des puits de Waremme et de Bovenistier.

Au cours de ces 12 derniers mois, 77 prélèvements de contrôle ont été réalisés sur votre zone de distribution.

Paramètres microbiologiques

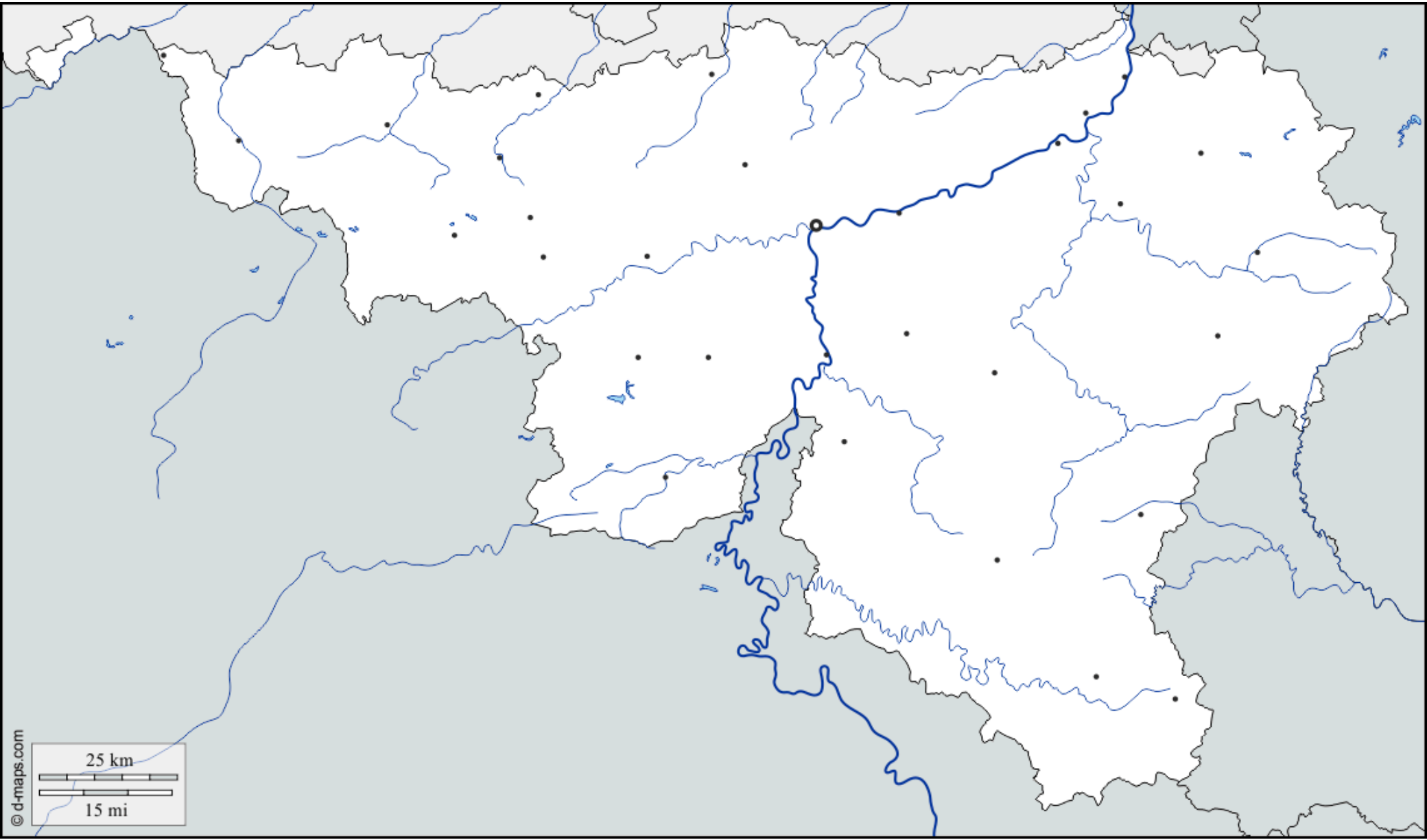
Qualité **Bonne**

Paramètres chimiques

Paramètres	Valeur représentative	Valeur paramétrique (1)	Paramètres	Valeur représentative	Valeur paramétrique (1)
Aluminium	<6	200 µg/l Al	Fluorures	0,13	1,5 mg/l F
Antimoine	<1	5 µg/l Sb	Plomb	0,6	10 µg/l Pb
Arsenic	<1,3	10 µg/l As	Mercure	<0,3	1 µg/l Hg
Benzène	<0,2	1 µg/l	Nickel	<1	20 µg/l Ni
Benzo(a)pyrène	<2,5	10 ng/l	Nitrates	43,9	50 mg/l NO ₃
Bore	<15	1000 µg/l B	Nitrites	<0,01	0,5 mg/l NO ₂
Bromates	0	10 µg/l	PAH	<10	100 ng/l (3)
Cadmium	<0,3	5 µg/l Cd	Total Pesticides	90	500 ng/l (4)
Chrome	1,4	50 µg/l Cr	pH	7,4	6,5 ≤ pH ≤ 9,5
Cuivre	22,1	2000 µg/l Cu	Sélénium	<1,2	10 µg/l Se
Cyanure	<7	50 µg/l CN	Tetra et trichloroéthylène	<0,1	10 µg/l
1,2-dichloroéthane	<0,5	3 µg/l	Trihalométhane (THM)	1,6	100 µg/l
Dureté totale (TH)	38,7	°français			

Paramètres indicateurs

Paramètres	Valeur représentative	Valeur indicatrice (2)	Paramètres	Valeur représentative	Valeur indicatrice (2)
Ammonium	<0,03	0,5 mg/l NH ₄	Manganèse	<1	50 µg/l Mn
Calcium	133,4	270 mg/l Ca	Phosphore	0,2	mg/l PO ₄
Carbone Organique Total	0,9	mg/l C	Potassium	2,5	mg/l K
Chlore libre résiduel	<0,1	0,25 mg/l Cl ₂	Sodium	18,6	200 mg/l Na
Chlorures	51	250 mg/l Cl	Sulfates	41,6	250 mg/l SO ₄
Conductivité	767,5	2500 µS/cm à 20°C	Température	13,4	25° C
Dureté alcaline (TAC)	31,8	°français	Turbidité	0,2	NTU
Fer	19	200 µg/l Fe	Zinc	29	5000 µg/l Zn
Magnésium	13,1	50 mg/l Mg			



© d-maps.com

