

Fiche d'activité n°8 : Liens entre végétation et climat
Biomes (les grands ensembles de végétations naturelles)

Compétences exercées :

C 2 « Faire des liens » :

- Faire des liens entre végétations et climats

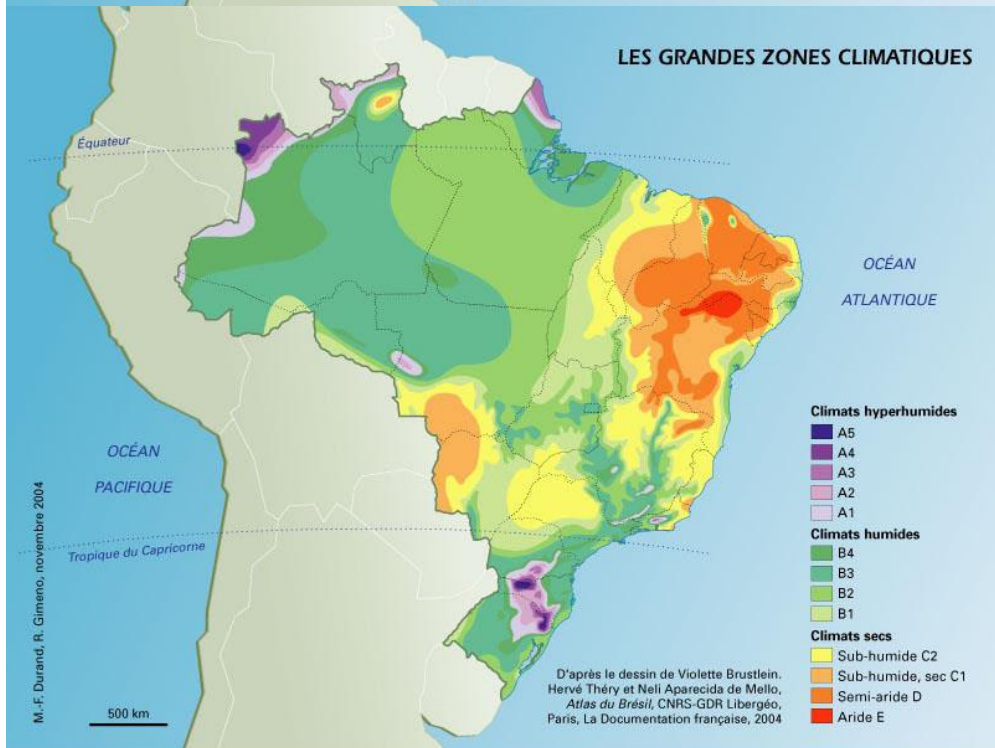
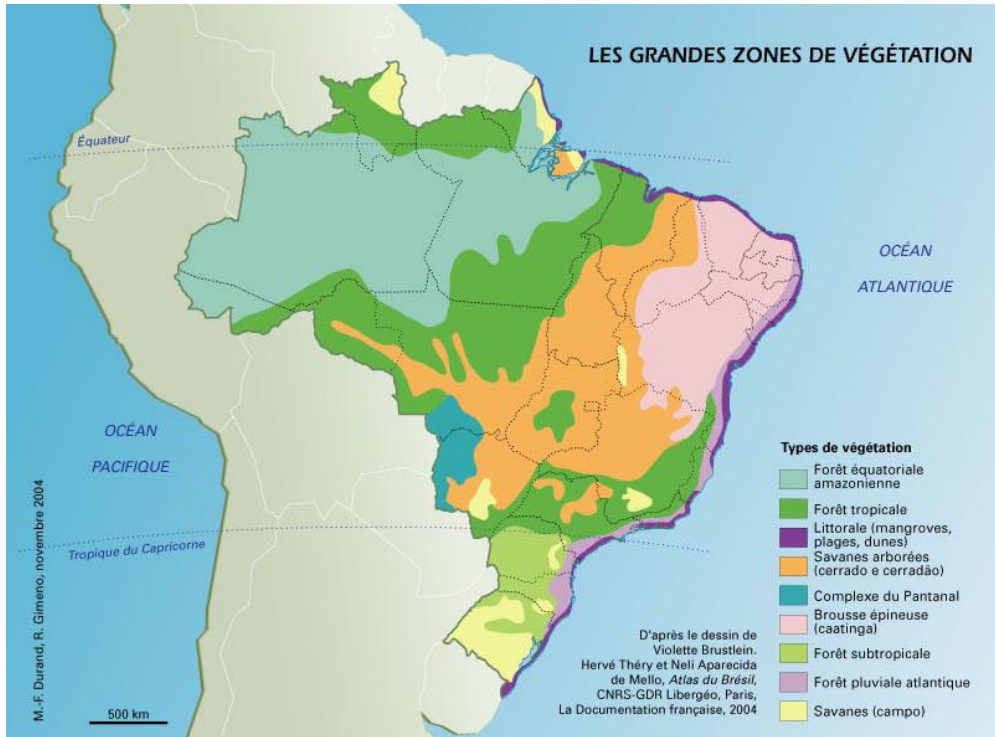
C 4 « Mobiliser les Savoirs » :

- Les grands ensembles de végétations naturelles

Quel lien peut-on faire entre ces deux cartes ? :

.....

.....



In CD-ROM *Brésil, la diversité comme identité*, 2^{ème} édition, juin 2005.



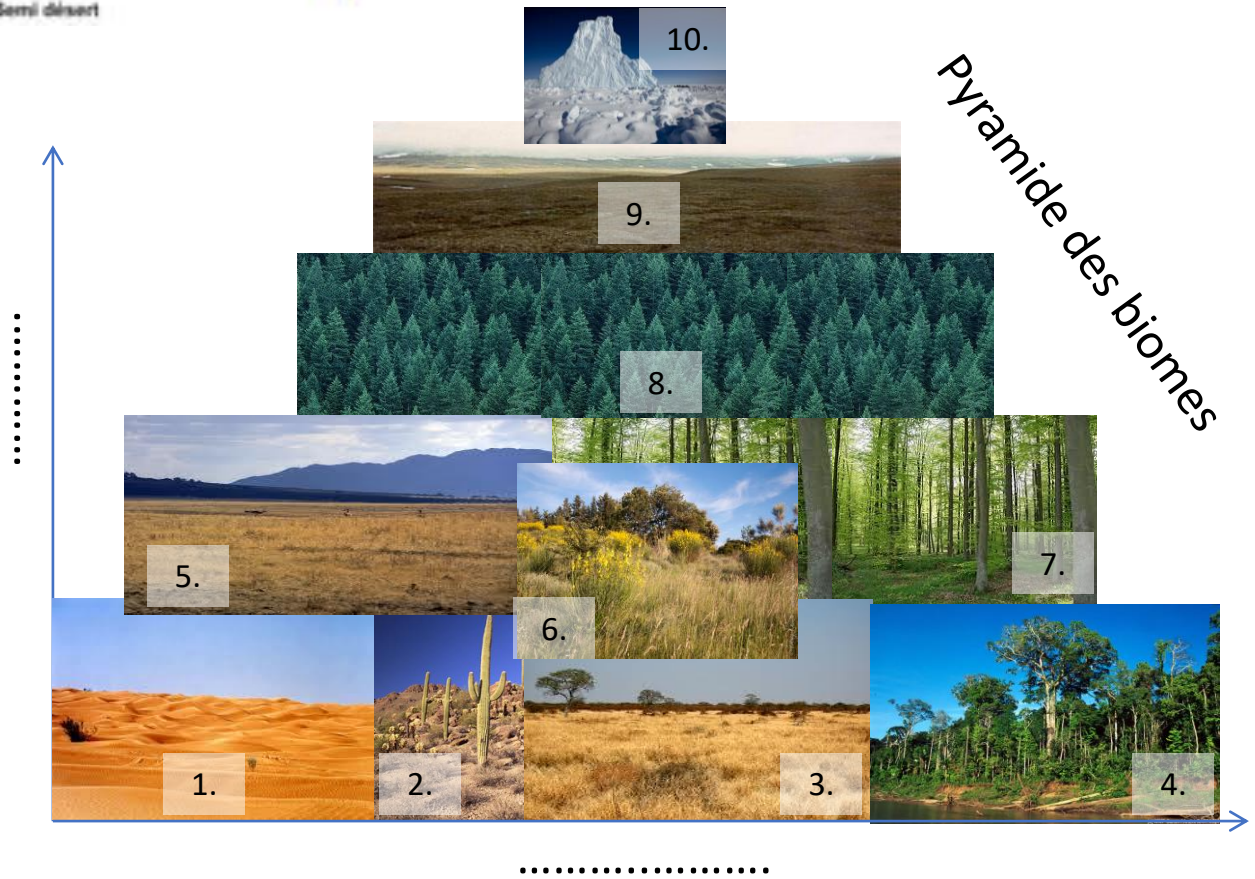
SCIENCES PO
Atelier de cartographie
de Sciences Po, 2007,
www.sciences-po.fr/cartographie



Seul l'usage pédagogique en classe ou centre de documentation est libre. Pour toute autre utilisation, contacter : carto@sciences-po.fr
Pedagogical use only. For any other use dissemination or disclosure, either whole or partial, contact : carto@sciences-po.fr

Tâche 2 : Les biomes : paysages climatiques

A l'aide des définitions du lexique de la page suivante, indiquez le nom des biomes correspondants aux photographies de la pyramide des biomes



Biomes de la pyramide :

- 1 :
- 2 :
- 3 :
- 4 :
- 5 :
- 6 :
- 7 :
- 8 :
- 9 :
- 10 :

Lexique

Toundra : la toundra est un biome caractérisé par un climat très froid, un sol gelé en permanence (**permafrost**) et une végétation discontinue de pelouses et de buissons rampants.

Semi-désert : le biome semi-désertique est caractérisé par un climat sec et une végétation adaptée au manque d'eau.

Steppe : La steppe est un biome caractérisé par un climat tempéré continental sec et par une végétation de prairies.

Taïga : La Taïga est un biome caractérisé par un climat froid et une végétation de forêt de conifères.

Désert : le désert est un biome caractérisée par un climat très sec et une végétation quasi inexistante voir même inexistante. Il existe des déserts tempérés, froids, chauds.

Forêt tropicale : La forêt tropicale est un biome caractérisé par un climat chaud et humide et par une végétation très abondante

Savane : La savane est un biome caractérisé par un climat chaud intertropical ayant au moins une saison sèche et par une végétation de hautes herbes et peu d'arbres.

Forêt tempérée : La forêt tempérée est un biome caractérisée par un climat tempéré humide toute l'année et par une végétation d'arbres qui perdent leurs feuilles en hivers.

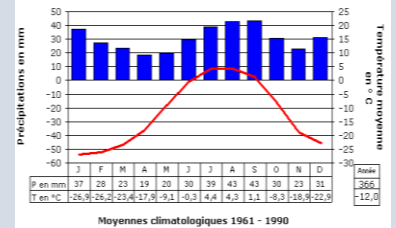
Forêt méditerranéenne : le biome de la forêt méditerranéenne est caractérisé par un climat tempéré chaud avec une saison sèche et par une végétation arbustive et broussailleuse ne perdant pas leur feuilles (maquis, garigue).

Tâche 3 : Les biomes

Complétez le nom des biomes de ces climatogrammes

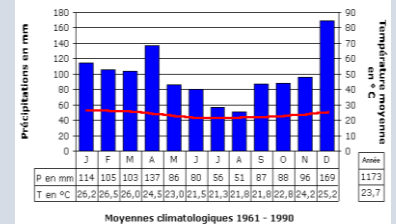
Climatogrammes

Ostrov Dikson (Russie) - station 20674



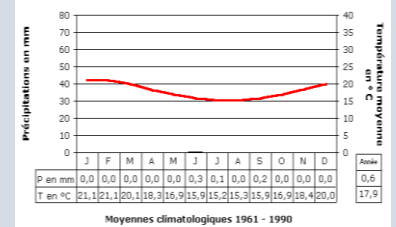
Biome :

Rio De Janeiro (Brésil) - station 83743



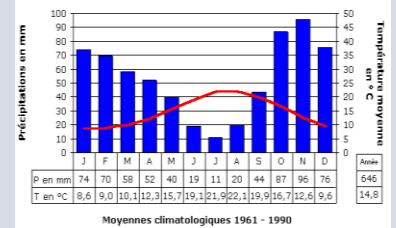
Biome :

Iquique (Chili) - station 85418



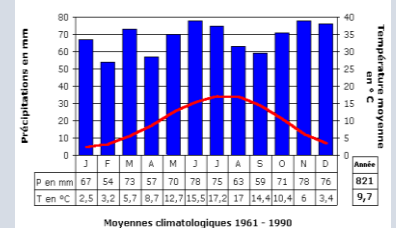
Biome :

Ajaccio (La France) - station 07761



Biome :

Uccle (Belgique) - station 06447



Biome :