

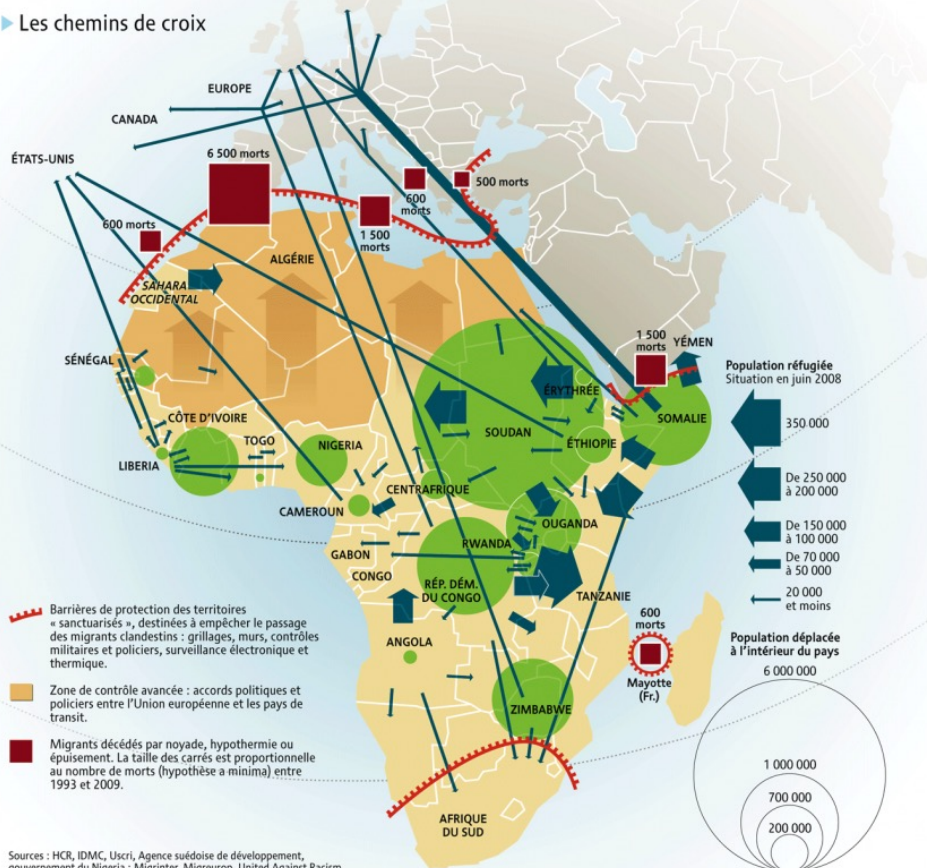


Fiche 2.4.
La République Démocratique du Congo



Sources : *Le Soir*, Juillet et août 1999, Bruxelles ; *Atlas du continent africain*, groupe Jeune Afrique et les éditions du Jaguar, Paris, 1993 ; *Atlas de la République du Zaïre*, éditions Jeune Afrique, Paris, 1978 ; The Library of Congress Map Collection, Washington ; United Nations Department of Public Information, Cartographic Section, New York.

Les chemins de croix



Sources : HCR, IDMC, Uscrl, Agence suédoise de développement, gouvernement du Nigeria ; Migrinter, Migreurop, United Against Racism.

INDEX

MINERAIS

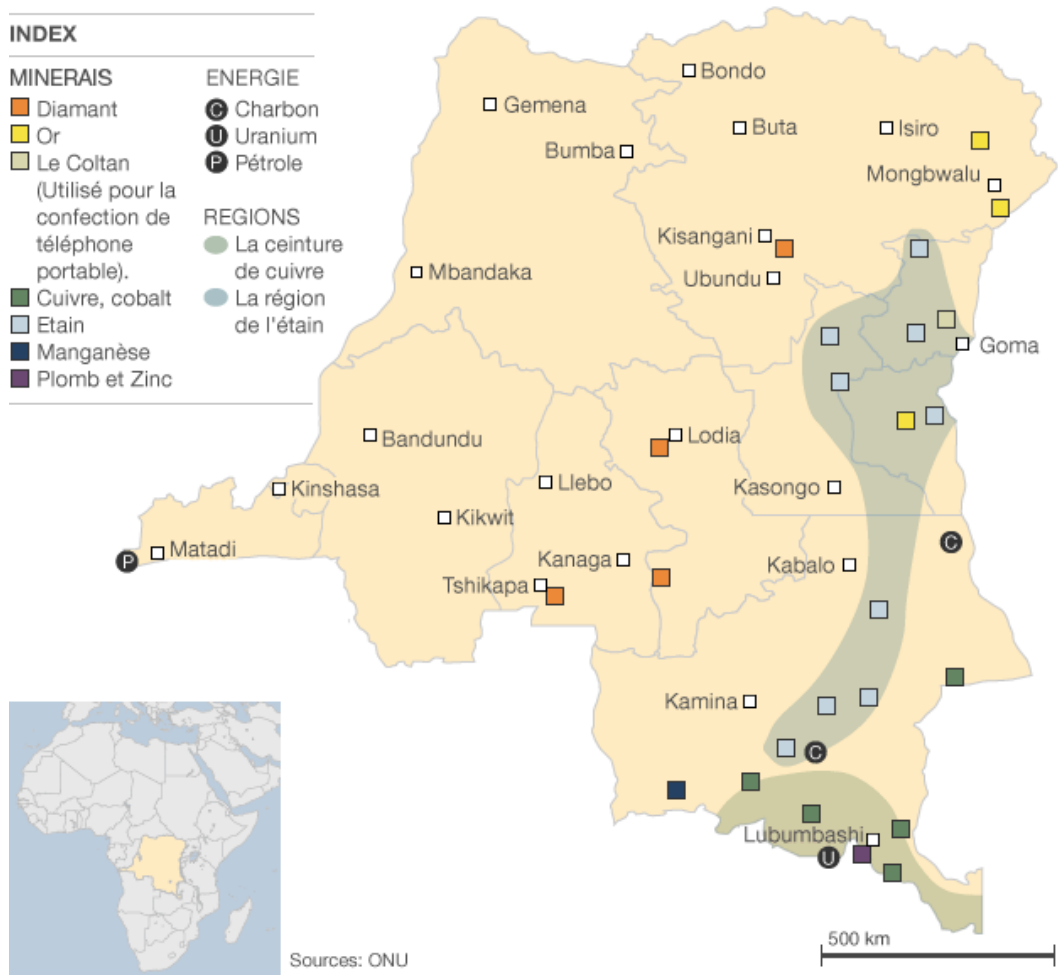
- Diamant
- Or
- Le Coltan
(Utilisé pour la
confection de
téléphone
portable).
- Cuivre, cobalt
- Etain
- Manganèse
- Plomb et Zinc

ENERGIE

- Charbon
- ⊕ Uranium
- ⊖ Pétrole

REGIONS

- La ceinture
de cuivre
- La région
de l'étain



CARACTERISQUES DEMOGRAPHIQUES

