

Fairplay (Colorado USA)

Fairplay

Fairplay Beach



Description :

Fairplay, fondée en 1859, est l'une des premières colonies de la ruée vers l'or de Pike's Peak. La ville a été établie sur le site de placers aurifères.

Les placers de Fairplay étaient difficiles à exploiter, et les riches gisements des camps voisins tels que Buckskin Joe et Montgomery ont détourné l'attention et le capital de la ville. Cependant, Fairplay était au centre du district et prospérait en tant que centre d'approvisionnement et de transport.

Fairplay n'a jamais été le lieu d'une grande effervescence minière, mais les mines locales et son rôle de centre d'approvisionnement ont garanti à la ville une longue vie. Aujourd'hui, Fairplay est toujours une communauté active et la plus grande ville du comté de Park. Le chemin de fer est arrivé en 1879, ajoutant une stabilité supplémentaire à la ville.

La région de Fairplay a été le lieu d'une vaste exploitation de dragage de l'or, et certaines exploitations aurifères de placers sont toujours actives aujourd'hui.

Un ouvrage de 1895 intitulé "Histoire de l'État du Colorado" décrit les premières années de Fairplay :

"Après la découverte d'or dans les profonds bancs de gravier de la rivière Platte en cet endroit, en août 1859, leur progression a suivi à peu près le même cours que celui qui vient d'être raconté, sauf qu'aucun filon n'a été trouvé dans les environs, tout l'or étant extrait des rives et des canaux des ruisseaux.

Le nombre de chercheurs a augmenté à mesure que les nouvelles se répandaient, et une ville solide et substantielle a été construite, principalement en rondins, qui, bien que encore peu peuplée, a, contrairement à ses contemporaines, maintenu son prestige d'origine. Les gisements étaient riches, mais l'or n'était pas aussi facilement obtenu qu'à Tarryall, en raison du grand nombre d'énormes blocs de roche.

Allen, dans sa revue des premiers jours, publiée par série dans son journal, le "Sentinel" de Fairplay, indique que les placers les plus riches rapportaient de 5,00 à 15,00 dollars par chercheur. Le ravin entier a été exploité dans de grandes difficultés, car aucun des mineurs ne possédait suffisamment de moyens pour construire un canal de fond de gravier, qui seul aurait pu rendre l'exploitation du gravier rentable. En 1864, Fairplay était une colonie tranquille, pacifique et respectueuse des lois, où seules quelques activités minières étaient menées, mais, étant donné qu'elle était le principal centre d'approvisionnement pour tous les camps voisins, un certain degré de prospérité était assuré. Les deux ou trois premiers hivers dans le parc furent longs et rigoureux, poussant bon nombre d'habitants à chercher des altitudes plus basses, la plupart d'entre eux s'installant à Cañon City.

Aujourd'hui, c'est toujours la principale ville du comté de Park et son centre commercial et politique."



Hotel Windsor Fairplay, Colorado Sept. 1913



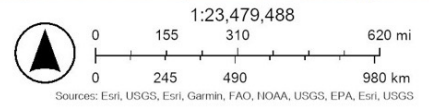
Installation de dragage en 1930



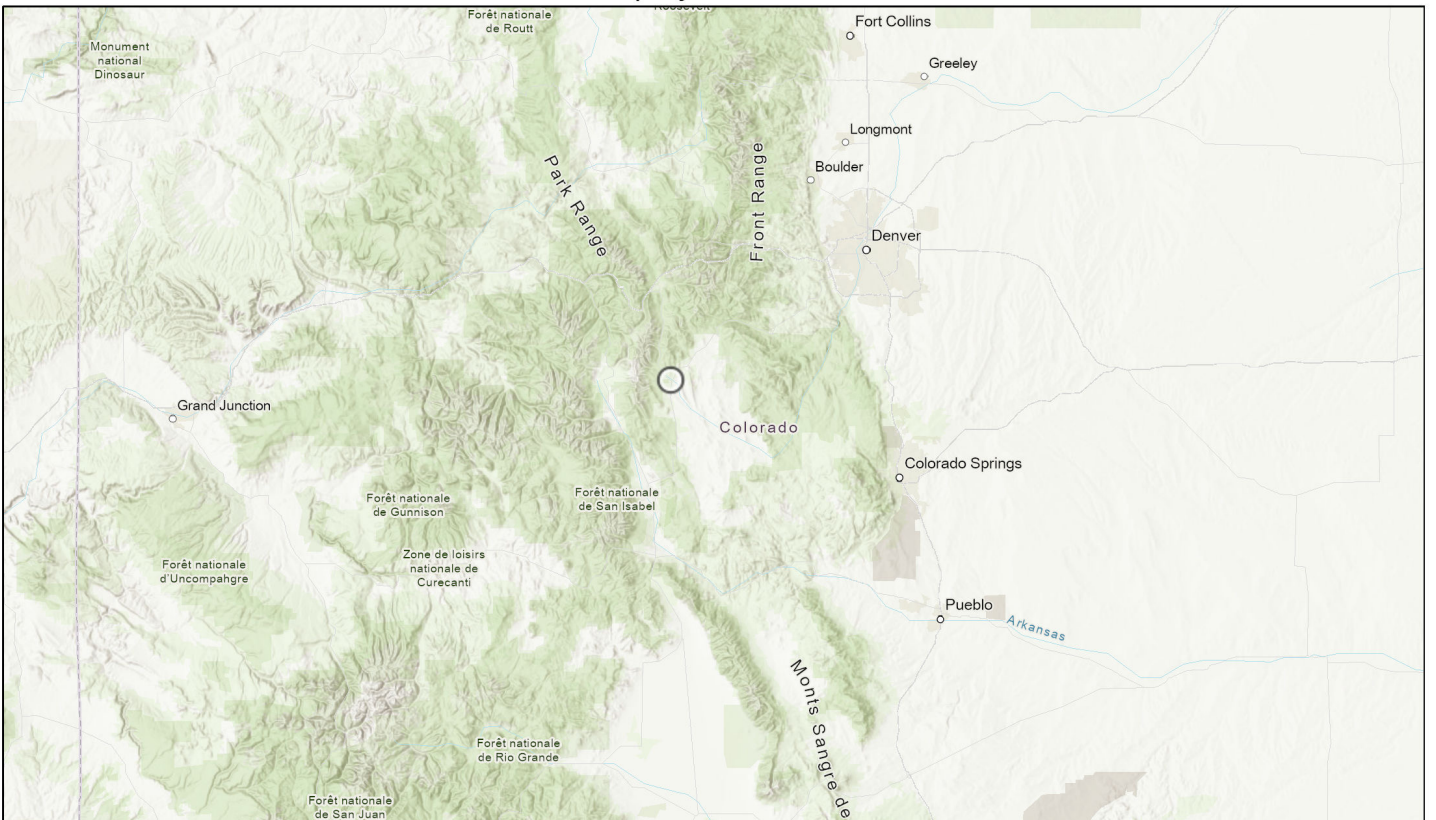
Fairplay Colorado



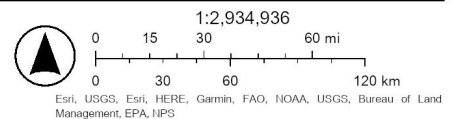
21/06/2023

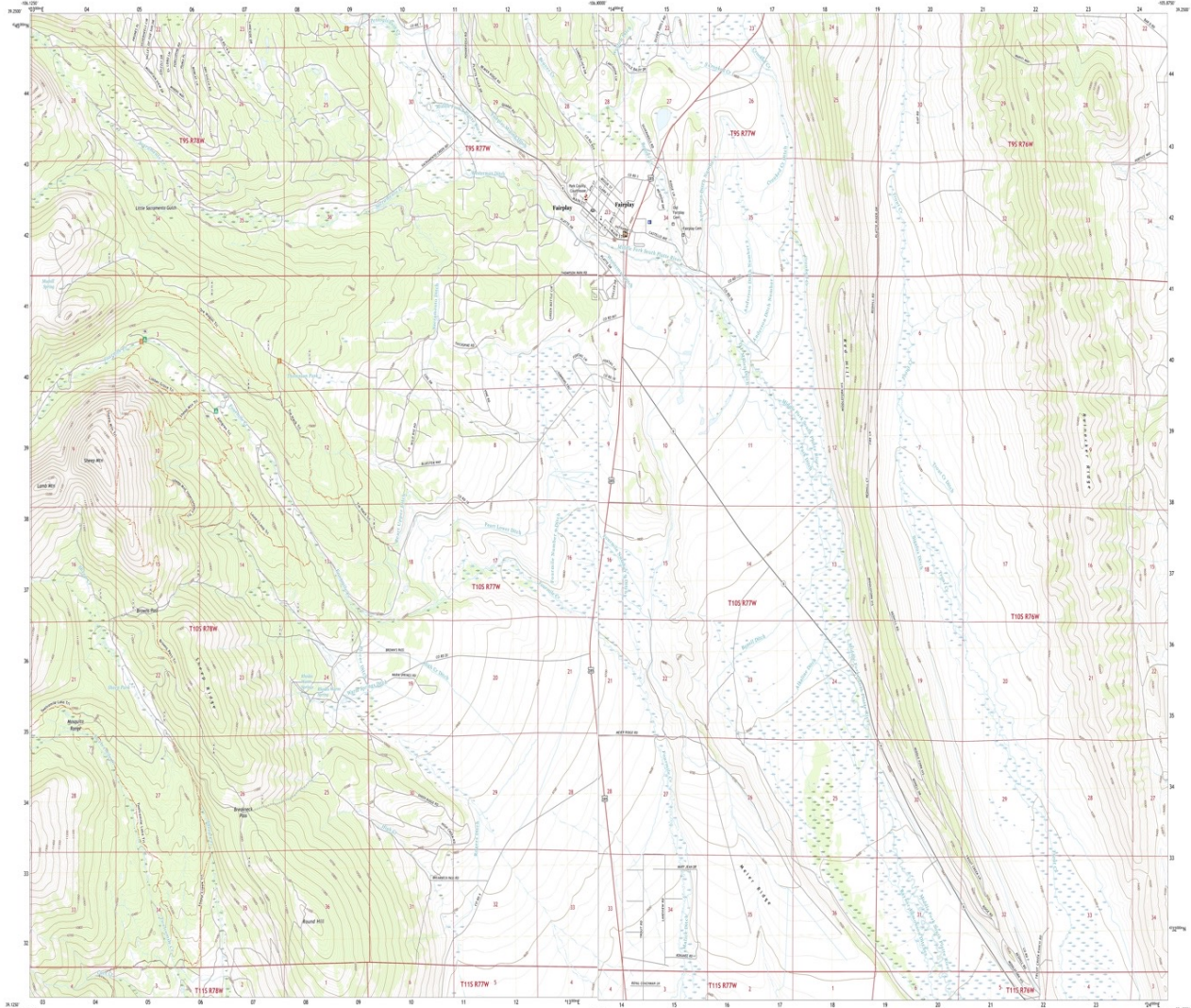


Fairplay Colorado

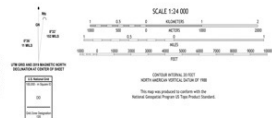
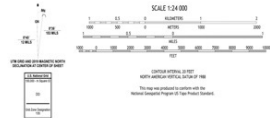


21/06/2023





Produced by the United States Geological Survey
 Map Information: USGS, Department of the Interior, U.S. Geological Survey
 National Map Accuracy Act of 1966: 1:250,000 scale maps must be accurate to within 1:250,000 ± 10% at 90% confidence level.
 The accuracy of this map is not guaranteed. The accuracy of this map is not guaranteed. The accuracy of this map is not guaranteed.



	Janvier	Février	Mars	Avril	Mai	Juin	Juillet	Août	Septembre	Octobre	Novembre	Décembre
Température moyenne (°C)	-12.1	-11.1	-7	-3.2	1.5	7.8	11.8	10.4	6.6	-0.6	-7.9	-12.8
Température minimale moyenne (°C)	-17	-16.1	-12.4	-8.3	-4	0.9	4.6	3.8	0.4	-5.8	-13.7	-18
Température maximale (°C)	-5.2	-4.5	-0.5	3	7.5	14.6	18.8	17.2	13.7	6.4	-0.2	-5.6
Précipitations (mm)	44	49	65	89	72	44	90	96	60	51	44	42
Humidité(%)	68%	67%	62%	60%	58%	48%	52%	57%	54%	60%	63%	70%
Jours de pluie (jrée)	8	9	10	12	11	8	12	13	9	7	7	8
Heures de soleil (h)	5.9	6.2	7.8	8.8	10.5	12.3	11.5	10.5	9.6	8.0	6.8	5.5

Data: 1991 - 2021 Température minimale moyenne (°C), Température maximale (°C), Précipitations (mm), Humidité, Jours de pluie.

Data: 1999 - 2019: Heures de soleil