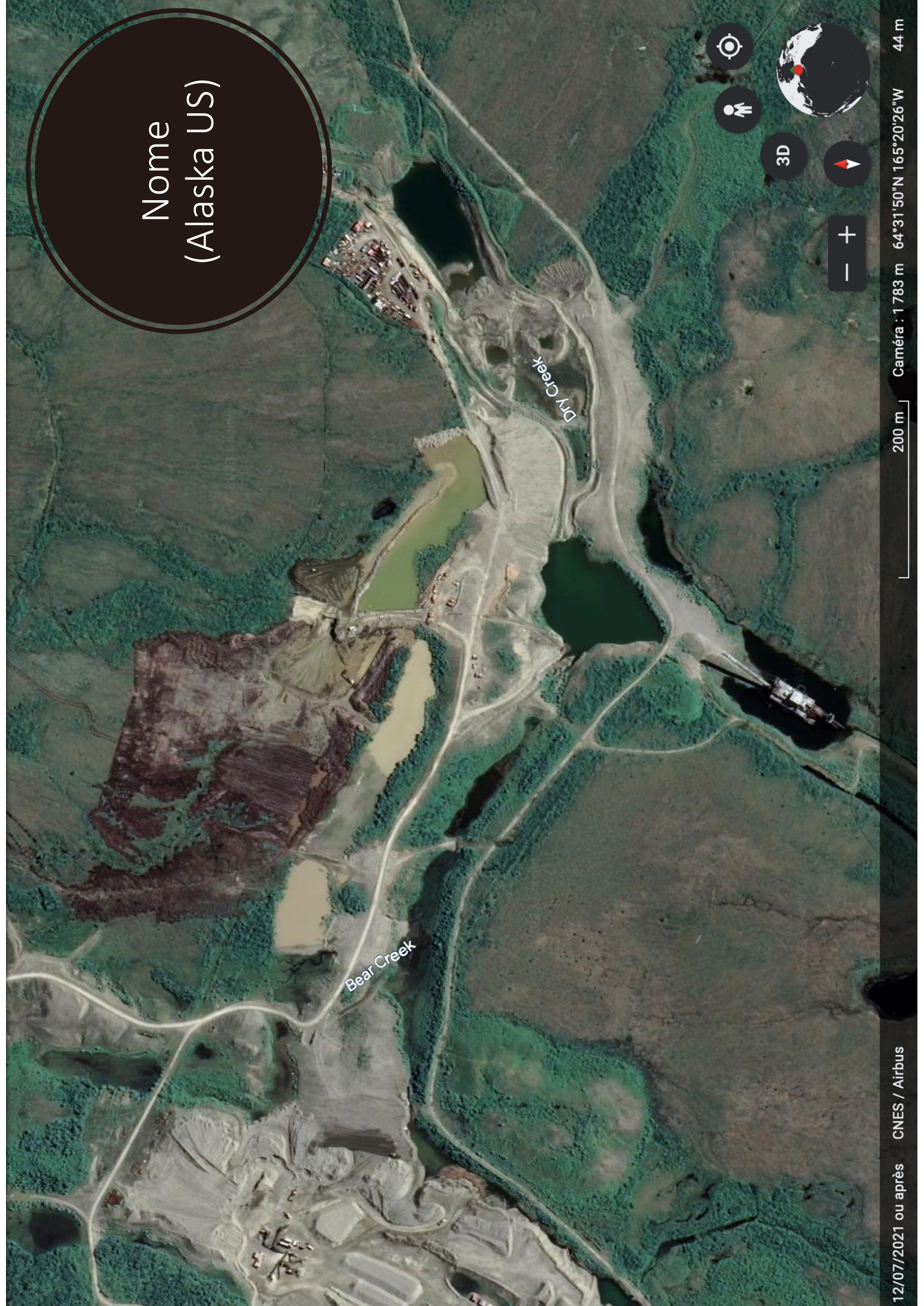


Nome (Alaska US)



Navigation controls including a compass, a 3D view toggle, a location pin, and a globe icon.

Zoom controls with minus (-) and plus (+) buttons.

Description :

Le district minier de Nome, également connu sous le nom de district minier de Cape Nome, est un district minier aurifère dans l'État américain de l'Alaska. Il a été découvert en 1898 lorsque Erik Lindblom, Jafet Lindeberg et John Brynteson, les "Trois Suédois Chanceux", ont trouvé des gisements d'or de placer sur Anvil Creek et sur la rivière Snake à quelques kilomètres du futur site de Nome. Cette découverte a provoqué une importante ruée vers l'or à Nome au printemps de 1899.

Cette ruée vers l'or était l'une des premières et des plus grandes en Alaska en Amérique du Nord, seules les ruées vers l'or de Californie et du Klondike étaient plus importantes. Elle a été marquée par une scène chaotique et sans loi, avec des cas de vol de concessions minières, des juges corrompus et un manque initial d'or pour les 20 000 chercheurs d'or, joueurs, propriétaires de magasins et de saloons, ainsi que les prostituées vivant dans la ville de tentes sur la toundra en bord de mer. Cependant, après avoir tamisé les sables de la plage, de l'or a été découvert sur des dizaines de kilomètres le long de la côte de Nome. Plus d'un million de dollars d'or ont été extraits de la plage en 1899, et d'autres gisements ont été découverts par la suite.

L'exploitation aurifère près de Nome s'est poursuivie jusqu'à aujourd'hui, sauf pendant la Seconde Guerre mondiale où c'était interdit par la loi. Au total, plus de 3,6 millions d'onces troy d'or (environ 112 tonnes) ont été récupérées des ruisseaux du district de Nome.

De nombreux petits gisements d'or à roche dure ont également été exploités près de Nome, mais leur production a été faible par rapport aux dépôts de placer, et ces mines à roche dure n'ont pas fonctionné pendant plus de quelques années.

En 1908, la Commission routière de l'Alaska a commencé la construction d'un sentier de Seward à Nome, qui est maintenant connu sous le nom d'Iditarod Trail et mesure environ 1448 kilomètres de long. Ce sentier a facilité le déplacement des chercheurs vers les champs d'or d'Iditarod, contribuant ainsi à faire de l'Alaska un territoire.

Une nouvelle mine d'or à roche dure, la mine de Rock Creek, a été construite près de Nome. Cependant, les procédures de démarrage ont été suspendues en raison de problèmes de conception dans l'usine et de difficultés à satisfaire aux exigences réglementaires. La mine de Rock Creek et le site historique de la mine souterraine de Big Hurrah, situé à 67,6 kilomètres à l'est, seront exploités à partir de mines à ciel ouvert. Le gisement d'or à Rock Creek est constitué de veines de quartz aurifères et sulfurées dans des sédiments métamorphosés. Le projet prévoit également d'ajouter du minerai supplémentaire de la mine de Big Hurrah située à 67,6 kilomètres à l'ouest, dans le bassin de la rivière Solomon, qui sera transporté en camion à l'usine de Rock Creek.

Nome Alaska



21/06/2023



	Janvier	Février	Mars	Avril	Mai	Juin	Juillet	Août	Septembre	Octobre	Novembre	Décembre
Température moyenne (°C)	-18.9	-17.7	-17.3	-10.4	-1.6	4.5	7.8	8.1	5.1	-1	-8.1	-15.3
Température minimale moyenne (°C)	-20.9	-19.6	-19.1	-12.3	-3.2	3.2	6.6	7	4.1	-2	-9.6	-17.1
Température maximale (°C)	-16.8	-15.4	-14.9	-7.8	0.4	6.4	9.5	9.6	6.5	0.4	-6.6	-13.5
Précipitations (mm)	26	27	16	19	22	22	46	58	44	49	39	30
Humidité(%)	76%	78%	77%	81%	87%	87%	85%	85%	80%	76%	74%	75%
Jours de pluie (jrée)	5	5	3	3	4	4	6	8	7	8	8	6

Data: 1991 - 2021 Température minimale moyenne (°C), Température maximale (°C), Précipitations (mm), Humidité, Jours de pluie.

Une différence de 42 mm est enregistrée entre le mois le plus sec et le mois le plus humide. 27.0 °C de variation sont affichés sur l'ensemble de l'année.

L'humidité relative la plus élevée est mesurée en Mai (87.03 %). Le plus bas en Novembre (74.04 %). Octobre (11.20 jours) a en moyenne les jours les plus pluvieux par mois. Le moins de jours de pluie est mesuré en Mars (4.07 jours).



U.S. DEPARTMENT OF THE INTERIOR
U.S. GEOLOGICAL SURVEY



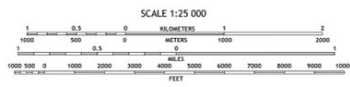
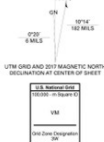
NOME C-1 SW QUADRANGLE
ALASKA - NOME CENSUS AREA
7.5-MINUTE SERIES



Produced by the United States Geological Survey

North American Datum of 1983 (NAD83)
World Geodetic System of 1984 (WGS84). Projection and
1 000-meter grid interval. Transverse Mercator. Zone 20.
This map is not a legal document. Boundaries may be
generalized for this map scale. Private lands with government
reservations may not be shown. Obtain permission before
entering private lands.

Imagery: Alaska Dept. of Transportation, 2009
Nome: National Hydrography Dataset, 2002-2016
Contour: National Hydrography Dataset, 2016
Boundaries: Multiple sources; see metadata file 2014-01-20
Public Land Survey System: B.L. 1898, 1917
Wetlands: FWS National Wetlands Inventory 1980-1985



CONTOUR INTERVAL: 20 FEET
NORTH AMERICAN VERTICAL DATUM OF 1988
This map was produced to conform with the
National Geospatial Program US Topo Product Standard, 2011.
A metadata file associated with this product is draft version 0.6.17



1	2	3
4	5	6
7	8	9

ALASKA QUADRANGLES



NOME C-1 SW, AK
2017



