

Cow Mountain

# Cripple Creek (Colorado US)

Gold Mine Tours Inc  
Fermé temporairement

Cripple Creek

Goldfield

Victor

Big Bull  
Mountain

3D  
Beaver P...



## Description :

Le Cripple Creek & Victor Gold Mine, anciennement et historiquement connu sous le nom de Cresson Mine, est une mine d'or en activité située près de la ville de Victor, dans le district minier de Cripple Creek, dans l'État du Colorado, aux États-Unis. C'est la mine d'or la plus riche de l'histoire du Colorado et la seule productrice d'or significative restante dans l'État. En 2019, elle a produit 9 999,61 kilogrammes d'or et a signalé des réserves prouvées et probables de 107,25 millions de kilogrammes d'or au 31 décembre 2019. Elle était détenue et exploitée par AngloGold Ashanti à travers sa filiale, la Cripple Creek & Victor Gold Mining Company (CC&V), jusqu'en 2015, date à laquelle elle a vendu la mine à Newmont Mining Corporation.

La mine est une exploitation à ciel ouvert et l'or est récupéré à partir du minerai par lixiviation en tas. Le tas de lixiviation de CC&V est l'un des plus grands au monde. La mine dispose d'un centre d'accueil pour les visiteurs, où des expositions sur les procédures minières modernes, des photos historiques, des échantillons de minerai et des utilisations des minéraux sont présentées. Les visiteurs peuvent également visiter la mine avec une réservation préalable par l'intermédiaire du musée Victor Lowell Thomas à Victor, dans le Colorado.

Sur le plan géologique, le minerai est présent dans des roches volcaniques et volcanoclastiques altérées et bréchifiées de l'âge Oligocène, principalement de composition de latite de quartz. Le complexe volcanique de Cripple Creek est entouré de gneiss, de granit et de quartz monzonite du Précambrien. L'or se présente sous forme d'or libre disséminé de la taille d'un micromètre et sous forme de tellures d'or-argent, ou de minéraux telluriques. Les minéraux gangue comprennent la pyrite, le quartz et la fluorite.

L'histoire de l'exploitation aurifère dans le district a commencé dans les années 1890, principalement sous forme d'exploitations souterraines, en suivant des veines de haute teneur. Plus de 723 394 kilogrammes d'or ont été récupérés dans le district depuis 1890. La mine Cripple Creek & Victor a été fondée par Warren, Harry et Frank Woods en 1892, lorsqu'ils ont acheté le Mount Rosa Placer et ont créé la Mt. Rosa Mining, Milling and Land Company.

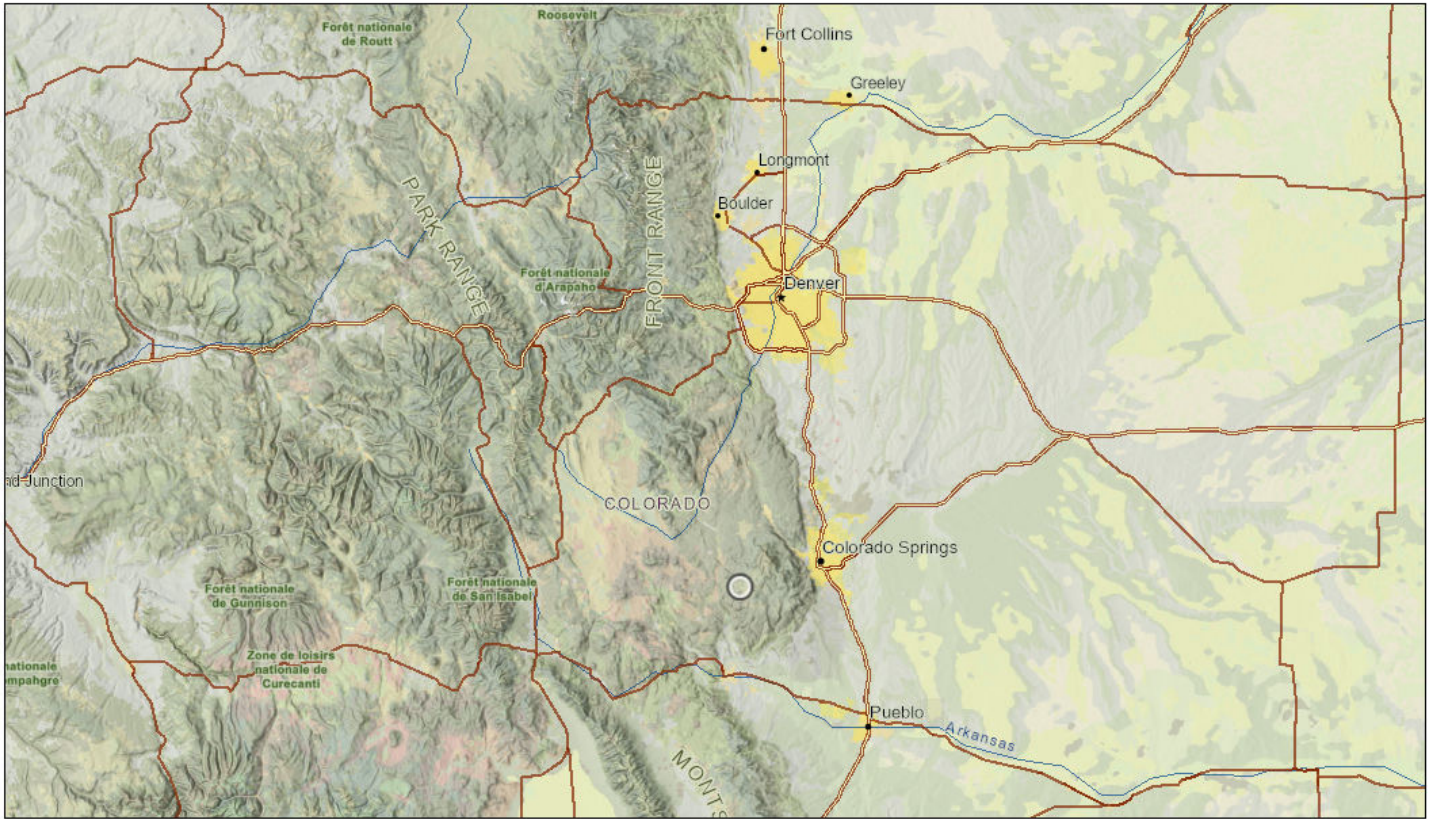
La production et le grade de la mine ont progressivement diminué ces dernières années, tandis que les coûts de production totaux ont augmenté. En 2015, la mine a été vendue à Newmont Mining Corporation.

De plus, il y a eu des découvertes importantes de veines d'or au fil des ans, notamment le "Cresson Vug" en 1914 et les "Aladdin's Caves of Gold" en 1953. Ces découvertes ont permis de récupérer des quantités significatives d'or.

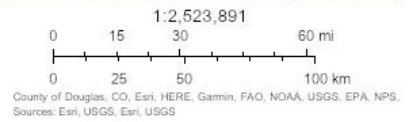




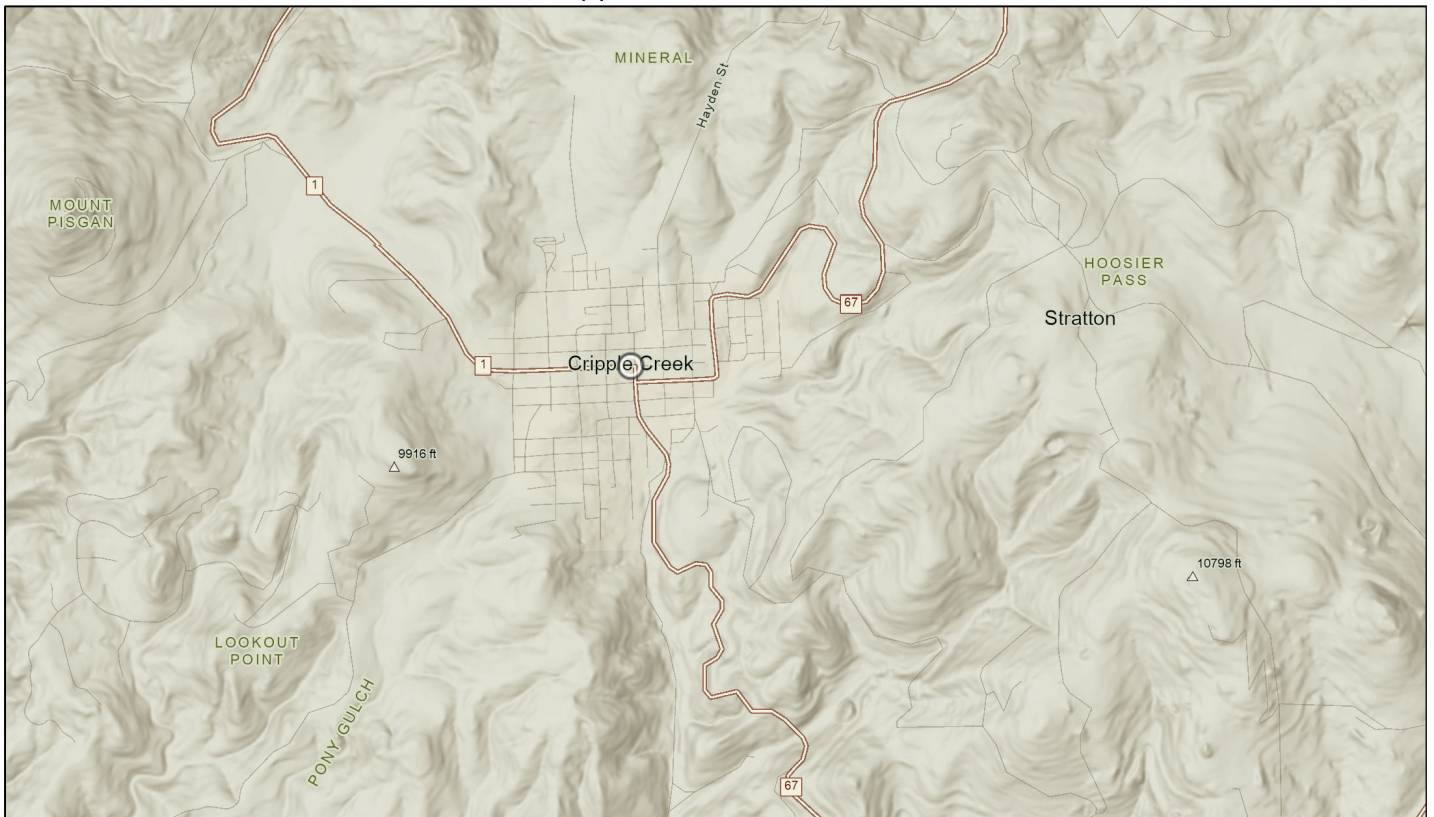
# Cripple Creek Colorado



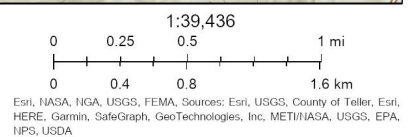
21/06/2023



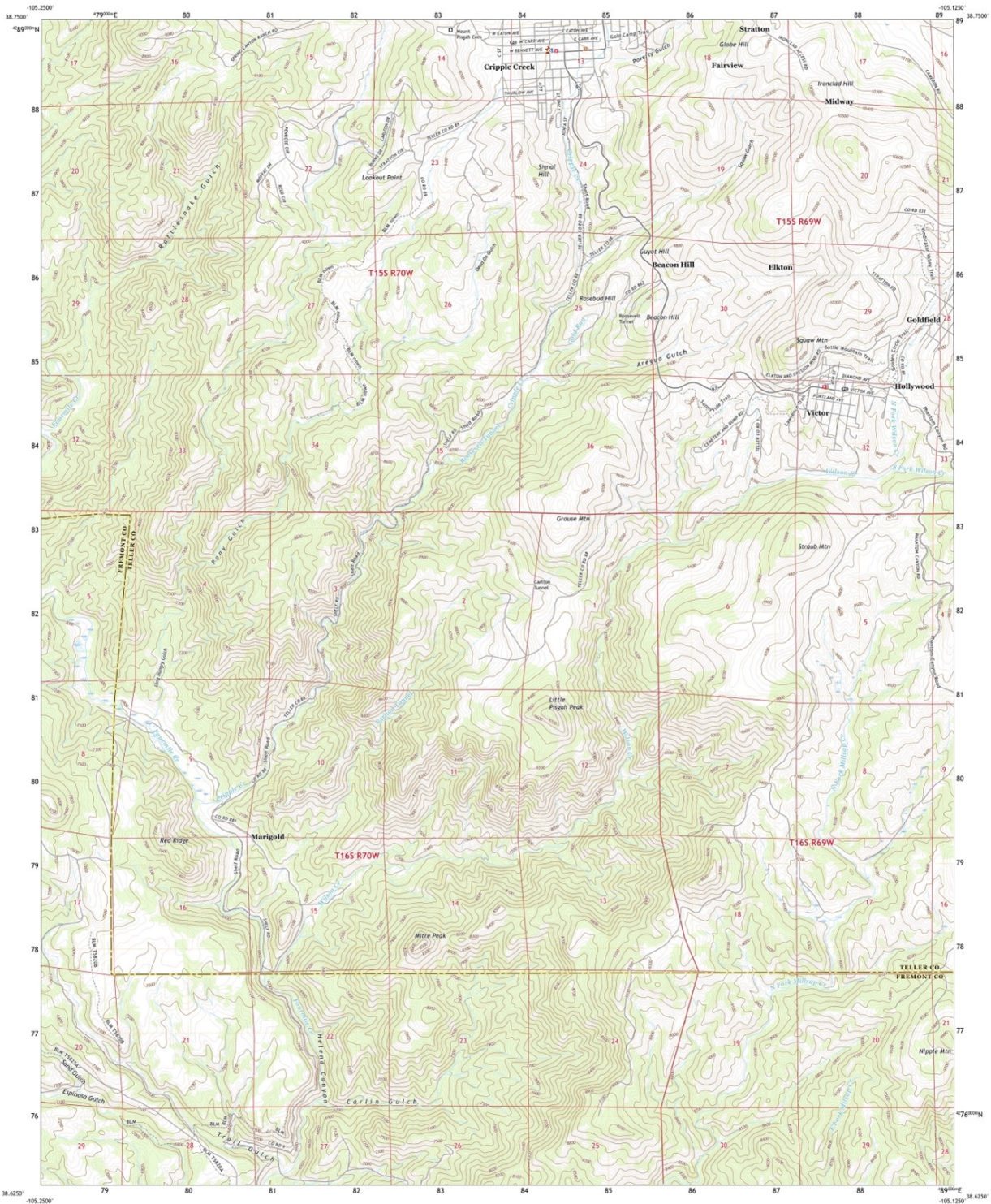
# Cripple Creek Colorado



21/06/2023

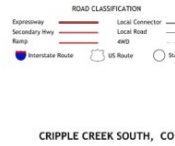
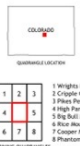
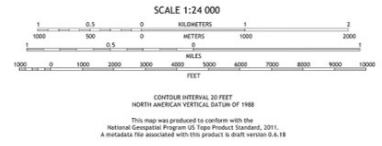
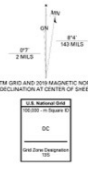






Produced by the United States Geological Survey  
North American Datum of 1983 (NAD83)  
World Geodetic System of 1984 (WGS84). Projection and  
1:250,000 scale (horizontal) Transverse Mercator, Zone 13.  
This map is not a legal document. Boundaries may be  
generalized for this map scale. Private lands within government  
reservations may not be shown. Obtain permission before  
entering private lands.

Imagery: [USGS](#), September 2017 - January 2018  
Base: [USGS](#), [Cartographic](#), Bureau, 2016  
Name: [National Hydrography Dataset](#), 2019  
Contours: [National Elevation Dataset](#), 2000  
Boundaries: [Multiple sources](#), see metadata file, 2013  
Public Land Survey System: [BLM](#), 2018  
Wetlands: [FWS](#), [National Wetlands Inventory](#), 1975



CRIPPLE CREEK SOUTH, CO  
2019





	Janvier	Février	Mars	Avril	Mai	Juin	Juillet	Août	Septembre	Octobre	Novembre	Décembre
Température moyenne (°C)	-12.1	-11.1	-7	-3.2	1.5	7.8	11.8	10.4	6.6	-0.6	-7.9	-12.8
Température minimale moyenne (°C)	-17	-16.1	-12.4	-8.3	-4	0.9	4.6	3.8	0.4	-5.8	-13.7	-18
Température maximale (°C)	-5.2	-4.5	-0.5	3	7.5	14.6	18.8	17.2	13.7	6.4	-0.2	-5.6
Précipitations (mm)	44	49	65	89	72	44	90	96	60	51	44	42
Humidité(%)	68%	67%	62%	60%	58%	48%	52%	57%	54%	60%	63%	70%
Jours de pluie (jrée)	8	9	10	12	11	8	12	13	9	7	7	8
Heures de soleil (h)	5.9	6.2	7.8	8.8	10.5	12.3	11.5	10.5	9.6	8.0	6.8	5.5

Data: 1991 - 2021 Température minimale moyenne (°C), Température maximale (°C), Précipitations (mm), Humidité, Jours de pluie.

Data: 1999 - 2019: Heures de soleil

